

TOYOTA | 1/2012

www.toyota.pl

# news

Najlepszy **Avensis**  
w historii



**Toyota**  
ponownie prowadzi  
w rankingach  
niezawodności

**Carina II**  
niezawodna  
od 954 000 km



**TOYOTA**

# Do 5 lat ochrony dla Twojej Toyoty

Przedłuż gwarancję,  
ciesz się jazdą

**BIS Gwarancja Serwisowa  
z upustem 25%\***



## BIS

**Gwarancja Serwisowa**

Program **BIS GWARANCJA SERWISOWA** przedłuża ochronę serwisową Państwa Toyoty o **kolejny rok lub 2 lata**. Dodatkowy okres ochrony rozpoczyna się po wygaśnięciu gwarancji fabrycznej. W ramach programu proponujemy Państwu jeden z trzech pakietów ubezpieczeniowych: **OPTIMUM, STANDARD** lub **PREMIUM**, które zostały dopasowane do indywidualnych potrzeb i preferowanego zakresu ubezpieczenia.

\* Cena z upustem 25% obowiązuje tylko do dnia wydania nowego auta z salonu Toyoty.

**Toyota Motor Poland Co., Ltd.**



## Szanowni Państwo!

Wkroczyliśmy w kolejny rok. Rok dla każdego z nas bardzo ważny. Dla mnie to moment szczególny – po 5 latach pracy w europejskiej centrali Toyoty wróciłem do Polski i będę wspólnie z koleżankami i kolegami z Toyota Motor Poland starał się sprostać Państwa oczekiwaniom.

Myślę, że bardzo jasno mogę określić nasze cele na rok 2012.

Obsługa w salonie i serwisie stanie się naszą obsesją. Ten parametr zawsze wyróżniał Toyotę, m.in. dlatego niezależni eksperci dwukrotnie w ostatnich latach przyznawali naszej sieci pozycję lidera obsługi. Teraz chcemy wyznaczyć nowe standardy. Wspólnie z dealerami ustalimy nowe reguły i rozpoczniemy ich wdrażanie. Zapraszam Państwa do odwiedzania naszych salonów oraz serwisów i współuczestnictwa w tym procesie. Każda uwaga będzie przez nas traktowana bardzo poważnie.

Niezawodna i dobrze wykonana – te określenia są od lat wpisane w DNA naszej marki. Dlatego mocno bolały nas oskarżenia wysuwane pod adresem Toyoty w Stanach Zjednoczonych dwa lata temu. Ostatecznie okazało się, że były one bezpodstawne, co potwierdzają niezależni eksperci i prasa, cytowana przez nas na 7 stronie Toyoty News. Jednak inżynierowie Toyoty postawili sobie za punkt honoru „wyśrubowanie” standardów jakości na taśmach produkcyjnych.

Cały proces już znajduje odzwierciedlenie w samochodach dostępnych w polskich salonach. Zapraszam na jazdy próbne nowymi Yarisem, Avensisem, czy Priusem. Proszę o odważne sprawdzenie jakości wykonania i odbycie jazd. Te zmiany trzeba poczuć.

Kiedy myślimy o zakupie auta, głównie analizujemy jedynie cenę nowego samochodu. To tylko część prawdy. Postaramy się pokazać, jak wielki wpływ na nasze portfele ma codzienna eksploatacja oraz wartość odsprzedawanego auta po kilku latach użytkowania. Prawda jest niestety szokująca – często kupując teoretycznie tani nowy samochód cieszymy się tym zakupem tylko na początku. Problemy podczas eksploatacji i niespodziewane wydatki w serwisie a na końcu zaskoczenie dużą utratą wartości samochodu przy odsprzedaży spowodują, że ten teoretycznie tani samochód, finalnie będzie nas kosztował o wiele za dużo. Toyoty takich problemów nie mają – niezawodność i wysoka wartość, którą uzyskamy w momencie odsprzedaży, czynią je w całym rachunku tanią ofertą. Polecam dyskuszę na ten temat z naszymi specjalistami w salonach sprzedaży. Życzę Państwu wielu wizyt u naszych dealerów i zachęcam do dyskusji z pracownikami Toyoty. Polecam teksty dotyczące wspomnianej jakości obsługi serwisowej Toyoty, które znajdują się na kolejnych stronach naszego pisma (str.38).

A prezentowany na okładce Avensis przeszedł właśnie zmiany stylistyczne, zyskał nowe wyposażenie, a przede wszystkim technicznie stał się jeszcze bardziej zaawansowanym samochodem. Szczegóły znajdziecie Państwo w artykule poświęconym temu modelowi (str.10) i w salonach Toyoty.

**Jacek Pawlak**

Prezydent Toyota Motor Poland



EDYTORIAL SPIS TREŚCI

## Co w numerze?

3

Edytorial  
**Jacek Pawlak**



4

Zbliżenia

**Aygo Sport**

6

**Toyota na świecie**

10

Premiera

**Avensis 2012**

16

Premiera

**Aygo 2012**

Przed premierą



18

**GT 86**

22

Jakość Toyoty

**Milion kilometrów Carina**

26

W naszej ofercie

**Flota Toyoty**

28

Jakość Toyoty

**Raport TÜV**

33

Z naszym szyldem

**Yaris z Claudią**

34

Z szyldem Toyoty

**Quiz**

36

Z szyldem Toyoty

**Dealerzy pomagają**

38

Jakość Toyoty

**Serwis**

46

4x4

**LC V8**

48

Z szyldem Toyoty

**Dream Car**

52

Wywiad

**Leszek Cichy**



ZBLIŻENIA **AYGO SPORT**

TEKST I RM ZDJĘCIA MIKOŁAJ URBANSKI

# Aygo sport



To był doskonały koncept 2008 roku. Zbudowany dla potrzeb British International Motor Show w Londynie Aygo Crazy miał silnik 1.8 turbodoładowany do mocy około 200 KM, tylny napęd oraz odciążone do 1000 kg nadwozie. Jak twierdzi Robert Mularczyk z Toyoty Motor Poland – polskie Aygo Sport nawiązuje do tego modelu sposobem myślenia – jest lżejsze, wyposażone w bezpieczną klatkę bezpieczeństwa, inny niż seryjny silnik z gamy Toyoty oraz zestrojone przez specjalistów z niemieckiego KW zawieszenie. Więcej detali Toyota Aygo Sport odsloni w marcu.



*Aygo – najbardziej miejski model popularny Toyoty. Precyzyjne zawieszenie i bezpośredni układ kierowniczy to jego największe drogowe atuty. Docenili je już kilka lat temu Brytyjczycy budując specjalną wersję sportową z centralnie umieszczonym silnikiem (Aygo Crazy). Oto polska odpowiedź – Aygo Sport. Pomysł zrodził się w głowach pasjonatów z Toyota Motor Poland. Pieczę nad detalami technicznym objął Marcin Dziełak z działu nadzoru serwisu tej marki. W realizację włączyli się również najlepsi polscy specjaliści z zakresu modyfikacji seryjnych aut. Efekt – nowy styl nadwozia, kompletnie przeprojektowane zawieszenie i hamulce, nowa moc silnika oraz odciążone wnętrze z pełną klatką bezpieczeństwa. Właśnie trwa finalne strojenie poszczególnych podzespołów auta. Aygo Sport zadebiutuje w marcu u boku seryjnego modelu po kosmetycznych zmianach przecierając szlaki nowemu sportowemu autu Toyoty – GT 86.*





TOYOTA NA ŚWIECIE



## Hybrydowa Toyota Yaris – pełna funkcjonalność i efektywny napęd hybrydowy

**Podczas targów motoryzacyjnych w Genewie zadebiutuje produkcyjna wersja Toyoty Yaris Hybrid**

**Synergy Drive**, czyli pierwszego na świecie samochodu segmentu B z pełnym napędem hybrydowym. Dzięki nowej konstrukcji tego napędu wewnątrz Yaris HSD zachowa pełną funkcjonalność, identyczną jak w tradycyjnych wersjach spalinowych modelu. Na potrzeby Yaris HSD inżynierowie Toyoty opracowali nowy system hybrydowy o wyraźnie mniejszych rozmiarach i obniżonej masie. Łącznie silnik benzynowy i elektryczny osiągają moc 100KM i wysoką wartość momentu obrotowego.

- Silnik spalinowy o pojemności 1.5l, pracujący w cyklu Atkinsona, jest o 16,5 kg lżejszy i 10% mniejszy niż jednostka 1.8 znana z modelu Auris HSD;
- Silnik elektryczny ma o 20% mniejsze rozmiary;
- Moduł zarządzania mocą (Power Control Unit) jest o 12% mniejszy;
- Przekładnia jest mniejsza o 6% oraz lżejsza o 12 kg w porównaniu do rozwiązań znanych z Aurisa HSD;
- Baterie niklowo wodorkowe oraz zbiornik paliwa zostały umieszczone pod tylną kanapą, dzięki czemu bagażnik zachował swoją pełną pojemność, tak jak w wersjach tradycyjnych z silnikami spalinowymi.

Dodatkowe wysiłki inżynierów w optymalizacji rozmiarów zespołu hybrydowego pozwoliły Yarisowi HSD utrzymać swoją podstawową zaletę, z której słyną wszystkie generacje modelu: małe rozmiary z zewnątrz, wielka przestrzeń w środku.

### Yaris ze wszystkimi nagrodami prasowymi

**Nowa Toyota Yaris**, która debiutowała w końcu zeszłego roku na polskim rynku, spotkała się z wyjątkowo entuzjastycznym przyjęciem polskiej prasy motoryzacyjnej i czytelników. Od początku roku Yaris otrzymał trzy najważniejsze nagrody, przyznawane przez największe pisma motoryzacyjne w Polsce. We wszystkich plebiscytach o przyznaniu nagród Yarisowi decydowali czytelnicy:

- „Złota Kierownica” tygodnika „Auto Świat”  
– najlepsza premiera motoryzacyjna w 2011 roku w segmencie samochodów miejskich
- „Best Cars 2012” miesięcznika „Auto Motor i Sport”  
– najlepszy samochód w segmencie B
- „Auto Lider” miesięcznika „Auto Moto” i tygodnika „Motor” – najlepsza premiera w segmencie pojazdów miejskich

Wyróżnienie miejskiej Toyoty Yaris we wszystkich plebiscytach łącznie jest sytuacją bez precedensu



## Toyota niewinna

**Uniewinnienie jest ostateczne.** Po prawie 2 latach od podniesienia wrzawy przez amerykańskie media, wokół podejrzenia o wadliwą pracę pedałów gazu, dwie niezależne instytucje eksperckie w USA jednoznacznie stwierdziły prawidłowość pracy tego elementu we wszystkich badanych wypadkach. Zapraszamy do lektury artykułu autorstwa red. Andrzeja Kublika (Gazeta Wyborcza), który podsumowuje wspomniane wyniki badań. Warto też zwrócić uwagę, iż w tym trudnym dla firmy okresie, auta Toyoty zajmowały czołowe miejsca w rankingach niezawodności m.in. niemieckiego TÜV. Jak widać, medialne sensacje rozminęły się z rzeczywistością.

### Cicha rehabilitacja Toyoty po głośnym skandalu w USA

Nie ma problemów z elektroniką w autach Toyoty - potwierdził specjalny zespół naukowców w USA, oczyszczając japońskiego giganta z zarzutów, które zmusiły Toyotę do przymusowego przeglądu 8 mln aut. To był jeden z najgłośniejszych skandali w historii motoryzacji. W styczniu 2010 r. administracja prezydenta USA Baracka Obamy zażądała od Toyoty przymusowego przeglądu i napraw 8 mln najpopularniejszych aut tego koncernu, który dwa lata wcześniej został liderem światowej motoryzacji, odbierając ten tytuł General Motors. Z takim żądaniem wystąpiła amerykańska rządowa Agencja Bezpieczeństwa Ruchu Drogowego (NHTSA), do której zgłaszali się kierowcy, twierdząc, iż auta Toyoty samoczynnie przyspieszają, czasem nawet po zdjęciu nogi z pedału gazu.

Rozpętało się piekło. W amerykańskich gazetach zaroilo się od opowieści kierowców o horrorze jazdy autami Toyoty, które miały same się rozpędzać, a czasem nawet rozbijać z tego powodu. W Kalifornii telewizja na żywo relacjonowała perypetie kierowcy, który mimo pomocy policjantów nie mógł zatrzymać swojej Toyoty pędzącej coraz prędzej po autostradzie. Sekretarz transportu USA Ray LaHood publicznie domagał się, by „przypiekać pięty” menedżerom Toyoty, aż wyjaśnią, dlaczego ich auta tak nagle przyspieszają. Na specjalne przesłuchanie do Kongresu USA wezwano szefa japońskiego koncernu Akiro Toyodę.

Większość wziętych pod lupę aut Toyoty miała elektroniczny pedał gazu i część amerykańskich polityków twierdziła, że problem leży w japońskiej elektronice. Ale Toyota zapewniała, że elektronika jest w porządku. I wstępne badania nie wykazały żadnej wady. Co więcej, w przypadku paru kierowców, którzy wypadki tłumaczyli wadą elektroniki, właśnie elektronika pozwoliła ustalić prawdę. Bo były to modele aut Toyoty z fabrycznie montowaną „czarną skrzynką”. Po jej odczytaniu oka-

zało się, że auto miało stłuczkę, bo kierowca nie hamował - jak twierdził - lecz naciskał na gaz. Wtedy w USA pojawiła się teoria „elektronicznego chochlika”, który miał zaburzać działanie mikroprocesora, a potem ulatniać się bez śladu. Na żądanie Kongresu USA agencja NHTSA przez 10 miesięcy badała auta Toyoty, a ich elektronikę rozpracowywano z pomocą specjalistów z agencji kosmicznej NASA. Kosztowało to 1,5 mln dol. W zeszłym roku NHTSA uznała, że elektronika japońskich aut jest w porządku. Zbadano też 78 aut Toyoty, które miały wypadek - zdaniem właścicieli z powodu samoczynnego przyspieszenia. Według NHTSA w 77 przypadkach do wypadku doszło, bo kierowcy zamiast hamulca wciskali gaz. Raz pedał gazu zaplątał się w dywanik. Zdaniem agencji auta mogły czasem przyspieszać z powodu zacinającego się pedału gazu. Ale to dotyczyło tylko kilkudziesięciu tysięcy aut, do których wadliwy pedał wyprodukował amerykański kooperant Toyoty.

Te ustalenia nie spodobały się w Kongresie i na jego żądanie sprawą zajęła Rada Naukowa ds. Transportu - instytucja doradzająca władzom USA, ale niezależna od nich i złożona z naukowców, pracujących na uczelniach i w przemysłowych ośrodkach badawczych oraz ekspertów od bezpieczeństwa drogowego. Po niemal rocznych pracach w toku swoistej apelacji, Rada potwierdziła ustalenia NHTSA: elektronika aut Toyoty były w porządku. Tej informacji media w USA poświęciły dużo mniej miejsca niż doniesieniom o rzekomo demonicznych narowach japońskich aut.

- Sądzę, że to zamyka sprawę - powiedział Roy LaHood. A Toyota stwierdziła tylko, że Rada Naukowa wykonała cenną pracę. Wyniki tych badań mogą pomóc Japończykom w procesach cywilnych w USA z właścicielami „samoczynnie” przyspieszających aut. Ale jak wyrównać straty poniesione z zaszarganej reputacji?

Źródło: Gazeta Wyborcza



Amerykańskie media urządziły istne polowanie na wizerunek Toyoty. Nasza firma reagowała mocno i powściągliwie, w prawdziwie japońskim stylu. Zamiast wdawać się w bezzasadną medialną „pyskówkę”, skupiliśmy się na istocie sprawy, czyli wewnętrznym, dogłębnym badaniu tematu. Takiej samej, naukowej analizy, podjęli się niezależni eksperci m.in. z Rady Naukowej ds. Transportu w USA. Dziś Toyota jest oczyszczona z jakichkolwiek podejrzeń, jednak niesmak związany z zachowaniem mediów w tamtym okresie pozostał. Dla mnie, cała sytuacja miała jedno pozytywne następstwo. Znani z metodyki i rzetelności ocen, Japończycy zaangażowali do pracy tysiące inżynierów, by na każdym odcinku produkcji samochodu analizować i poprawiać procesy wpływające na jego finalną jakość. Tak silnego skupienia na problemie doskonalenia niezawodności nie było w naszych szeregach od ponad 10 lat.

Dlatego osobiście jestem przekonany o doskonałej przyszłości naszej marki. Samochody Toyoty są teraz jeszcze lepiej wykonane, niż miało to miejsce kilkanaście miesięcy temu. Zobaczymy to w kolejnych latach w wynikach badań jakości i niezawodności aut używanych. Zawiesiliśmy konkurencji bardzo wysoko poprzeczkę. Dlatego każdy, kto chce kupić niezawodny samochód i bezproblemowo jeździć nim przez wiele lat, powinien odwiedzić salon Toyoty.

**Jacek Pawlak**, Prezydent Toyota Motor Poland



Temat Toyoty został „rozdmuchany” na niespotykaną dotąd skalę. W mojej ocenie, na rynku amerykańskim wykorzystano sytuację do podważenia pozycji jednej marki, po to, by poprawić pozycję innych – krajowych, które w owym czasie przeżywały duże problemy i traciły swoje udziały w rynku. Dzięki takiemu działaniu, w które włączyły się również organizacje

rządowe, podważone zostało zaufanie do marki. A przecież dotychczasowe opinie o Toyocie były bardzo dobre, znacznie lepsze, niż te o autach pochodzących od rodzimych producentów. Tymczasem, po wielu miesiącach niezależnych badań, samochody Toyoty uwolniono od zarzutów. To stawia pod wielkim znakiem zapytania etyczność tak szeroko prowadzonych działań medialnych wykorzystujących niesprawdzone informacje.

**Wojciech Drzewiecki**, Prezes IBRM Samar



## Toyota Prius samochodem patrolowym we Wrocławiu w ramach projektu „Wrocław dla klimatu”

### **W najbliższych latach miasto Wrocław planuje wspierać ekologiczne i niskoemisyjne rozwiązania w transporcie.**

Użyczenie Priusa jest początkiem długoterminowej współpracy z Toyotą w dziedzinie promowania samochodów ekologicznych. Na początku 2012 roku do testów we Wrocławiu trafi także unikatowy egzemplarz Toyoty Prius Plug In, czyli samochodu hybrydowego z możliwością ładowania baterii z gniazdka elektrycznego. Będzie to pojazd prototypowy, którego premiera rynkowa w Polsce nastąpi w połowie 2012 roku.

Przekazanie do testów Toyoty Prius Plug In odbędzie się wraz z oddaniem do użytku przez miasto Wrocław pierwszych miejskich stacji ładowania samochodów elektrycznych.

Biała Toyota Prius, udostępniona do testów, wyposażona jest w system napędu Hybrid Synergy Drive, będący czołową technologią hybrydową w światowej motoryzacji. Dzięki wykorzystaniu dwóch silników – spalinowego i elektrycznego – pojazd cechuje się bardzo niską emisją CO<sub>2</sub>, przy pełnej funkcjonalności i zasięgu, który jest nieograniczony poziomem naładowania baterii. W trybie Electric Vehicle może poruszać się przy wykorzystaniu wyłącznie silnika elektrycznego, nie emitując ani CO<sub>2</sub>, ani hałasu. Dodatkowo, Prius udostępniony miastu Wrocław wyposażony jest w panele słoneczne umieszczone w dachu, które zasilają system ogrzewania i klimatyzacji w pojeździe.

Toyota Prius we Wrocławiu będzie wykorzystywana m.in. przez Straż Miejską. Jest to kolejne miasto po Krakowie, Warszawie czy Gdańsku, które wykorzystuje technologię hybrydową Toyoty w swoich służbach.

## Toyota wygrywa w rankingu klientów flotowych w Wielkiej Brytanii

### **Modele Toyoty uzyskały najlepsze wyniki w badaniu Fleet Operator Attitude Survey w Wielkiej Brytanii.**

Menedżerowie flot ocenili Toyotę najwyższej spośród wszystkich marek.

W teście przeprowadzonym przez Brytyjski Instytut Badania Rynku Motoryzacyjnego Sewells wzięli udział fleet menedżerowie, czyli osoby odpowiedzialne za zakup i eksploatację samochodów w firmach.

Jak pokazały wyniki, najważniejszymi kryteriami, które biorą pod uwagę firmy w Wielkiej Brytanii przy zakupie nowego samochodu są jakość i niezawodność oraz koszty przeglądów i napraw. Modele Toyoty znalazły się na czołowych pozycjach pod względem jakości i niezawodności, oraz pokonały wszystkich konkurentów marek popularnych pod względem kosztów eksploatacji. Jak przyznaje Hubert Stańczyk, kierownik sprzedaży

korporacyjnej w Toyota Motor Poland, takie oceny Toyoty na rynku brytyjskim nie są zaskoczeniem. Toyota również w Polsce cieszy się opinią samochodu nie tylko niezawodnego, co potwierdzają wyniki badań TUV, lecz także charakteryzującego się niskim całkowitym kosztem eksploatacji.

„Toyoty jako pojazdy dla floty sprawdzają się lepiej od innych marek z trzech powodów. Po pierwsze, mimo niższego niż w przypadku konkurencji rabatu w momencie zakupu, Toyota odplaca się wyraźnie wyższą ceną odsprzedaży po okresie eksploatacji w firmie. Po drugie, są pojazdami najmniej awaryjnymi, co potwierdzają nie tylko nasi klienci flotowi, w tym wracający do Toyoty po przygodach z innymi markami, ale także niezależne instytuty badawcze z Niemiec. Po trzecie, charakteryzują się bardzo niskim zużyciem paliwa. A to przy dzisiejszych cenach paliw w naturalny sposób zachęca do wyboru oszczędnych pojazdów hybrydowych Toyoty”.





DEALER ROKU 2011

## Nowe inwestycje dealerów

### Sieć dealerska Toyoty należy do najstabilniejszych w Polsce.

Również dzięki temu, że większość właścicieli stacji jest związana z marką od kilkunastu lat. Zmieniający się rynek dopinguje całą sieć do ciągłych inwestycji w infrastrukturę. Oto ostatnie przykłady modernizacji i rozbudowy naszych salonów i serwisów.

#### Toyota Concept w Bielsku Białej

Specjaliści Toyoty z Bielska Białej są doskonale znani nie tylko w swoim rodzinnym mieście. Dzięki autorskim modyfikacjom



Hiluxów przygotowują specjalne wersje tych aut m.in. dla potrzeb polskich służb specjalnych. W ostatnich miesiącach stacja wzbogaciła się o większy salon sprzedaży. Powierzchnia obiektu wzrosła z 462 do niemal 763 m<sup>2</sup>. Teraz możemy w jego wnętrzu zmieścić ekspozycję nie 7 ale aż 18 samochodów. To robi wrażenie.



#### Toyota Ja-No-Wan Sp. z o.o.

Miniony rok upłynął w zabrzańskiej Toyocie pod hasłem zmian. Najważniejszą z nich było przejęcie sterów przez młode pokolenie. Obecnie prezesem firmy jest syn założyciela – Andrzej Nowakowski. Gratulujemy i życzymy sukcesów!

#### Toyota-Romanowski w Kielcach

Salon Państwa Romanowskich powstał w tym mieście już w 2003 r. W zeszłym roku przyszedł czas na jego rozbudowę. W czerwcu oddano również do użytku nowoczesne centrum blacharsko-lakiernicze z ośmioma stanowiskami blacharskimi i ośmioma lakierniczymi. Teraz obiekty Państwa Romanowskich prezentują się bardzo okazale. Salon mieści obecnie aż 15 aut ekspozycyjnych, (poprzednio 6). Natomiast w serwisie liczba stanowisk obsługi wzrosła z 7 do 11. Opisywany kompleks dysponuje także przestronnym, podziemnym parkingiem z 50 stanowiskami.



### Konkurs „Dealer Roku 2011” rozstrzygnięty

#### Autoryzowani dealerzy Toyoty w Polsce już po raz czwarty stanęli w szranki by wyłonić tych najlepszych.

Dzięki zdrowej rywalizacji prowadzonej w duchu Kaizen (jedna z podstawowych wartości Toyoty stawiająca na ciągłe samodoskonalenie i podnoszenie umiejętności) mamy możliwość wspólnego pracowania nad słabymi stronami każdego z dealerów. To owocuje lepszymi wynikami stacji w kolejnych latach.

W kategorii głównej konkursu każda ze stacji dealerskich musiała wykazać się odpowiednio wysoką punktacją jury w wielu kategoriach. Do najważniejszych z nich należały:

- udział w rynku lokalnym
- sprzedaż części i akcesoriów,
- wartość Indeksu Satysfakcji Klienta (w serwisie i salonie)
- poziom sprzedaży aut używanych
- udział w szkoleniach Akademii Toyoty
- poziom certyfikacji pracowników

Poniżej prezentujemy równorzędnych zwycięzców, którzy w swoich regionach są wybitnymi ambasadorami filozofii Toyoty

- Jaworski Auto Sp. z o.o. – Bydgoszcz
- M.G. Centrum Sp. z o.o. – Katowice
- Dobrygowski Sp. z o.o. – Lubin
- ASD Toyota Ukleja Sp. J. – Ujście k./Piły
- Toyota Marki Władysław Cygan, Beata Cygan-Przygońska – Warszawa Marki



AVENSIS 2012



Fotokody to kody kreskowe 2D, które sfotografowane za pomocą telefonu komórkowego, automatycznie przenoszą na wybraną stronę internetową w przeglądarce Twojego telefonu. Jeśli masz w telefonie aparat i specjalne oprogramowanie, to wystarczy, że zbliżysz obiektyw aparatu do naszego kodu, a zostaniesz przeniesiony do strony internetowej nowej Toyoty Avensis.

Jeśli chcesz pobrać oprogramowanie do skanowania kodów na swój telefon, wyślij SMS o treści PAS.TOYOTA na numer 71880\*. Następnie, zgodnie z otrzymaną instrukcją, pobierz i zainstaluj aplikację umożliwiającą skanowanie i odczytywanie treści zawartych w kodzie.

\* koszt wysłania SMS-a to 1,23 zł

[www.nowy-avensis.pl](http://www.nowy-avensis.pl)



# Nowy Aven<sup>4</sup>sis

*Toyota Aven<sup>4</sup>sis jest jednym z najczęściej wybieranych w Polsce samochodów z prestiżowej klasy średniej-wyższej. Pod koniec lutego na polskim rynku debiutuje odmłodzona wersja najnowszej, trzeciej już generacji Aven<sup>4</sup>sis.*

## WIĘCEJ DYNAMIKI I MAJESTAT KOMFORTU

**S**amochód zachowuje swoje najmocniejsze strony:  
– przestronne wnętrze, dwa rodzaje nadwozia (sedan i wagon), najwyższą jakość i niezawodność  
– a dodatkowo zyskuje zupełnie nowy wygląd przedniej części nadwozia i dzięki zmianom technicznym staje się najlepszym Aven<sup>4</sup>sisem w historii. Zapraszamy do poznania go bliżej.

### **Modny i bardziej atrakcyjny z zewnątrz**

Chociaż największe zmiany techniczne są niewidoczne dla oka, to już pierwsze spojrzenie na przednią część Aven<sup>4</sup>sisa ujawnia, że jest to gruntownie odmłodzony samochód.

Nowy wygląd otrzymała każda część, rozpoczynając od zderzaka z dużym wlotem powietrza w kształcie trapezu, przez zupełnie nowy projekt świateł z diodami LED do jazdy dziennej, po pokrywę silnika. Charakterystyczny wlot powietrza i bardziej dynamiczne światła są zwiastunem nowej linii stylistycznej, wspólnej dla wszystkich modeli Toyoty, tzw. „keen look”. Nie tylko przednia część odróżnia nowego Aven<sup>4</sup>sisa od swojego poprzednika. Delikatne akcenty stylistyczne zostały dodane także z tyłu i do profilu samochodu. Nowe są np. przetłoczenia błotników, czy kształt tylnego zderzaka i świateł, dzięki którym samochód wygląda na elegancki i dynamiczny na drodze. →



AVENSIS 2012



### **Komfortowe, prestiżowe i nowoczesne wnętrze**

Wyraźne zmiany zauważalne na pierwszy rzut oka zaszły także we wnętrzu. Nową fakturę i materiały otrzymał panel centralny, którego wygląd jest teraz uzależniony od wersji wyposażeniowej. Bardziej czytelne stały się zegary, podświetlane na biało. Srebrne elementy wykończenia detali podkreślają luksusowy charakter Avensisa jako flagowej limuzyny Toyoty. Wszystkie tapicerki zostały rozjaśnione, zwiększając wrażenie stylowości wnętrza. Dodatkowo dotychczasowa tapicerka z wersji Sol, oferowana jest teraz w podstawowej wersji Luna.

W bogatszych wersjach wprowadzona została zupełnie nowa Alcantara połączona ze skórą, którą wcześniej cenili klienci modelu RAV4. W najwyższej wersji wyposażenia Prestige dostępna jest tapicerka skórzana w trzech wersjach kolorystycznych. Nowością w Avensisie jest system multimedialny Toyota Touch, będący standardowym wyposażeniem najbardziej popularnych dotąd wersji. Jest to wyjątkowy, na tle innych pojazdów, system integrujący za pomocą ekranu dotykowego wszystkie funkcje multimedialne samochodu: obsługę komputera i odtwarzaczy przenośnych, telefonu z możliwością

pisania i odczytywania SMS-ów na ekranie, łączność Bluetooth, nawigację satelitarną, a nawet obsługę e-maili. Dodatkowo jest on wyposażony w kamerę cofania, której obraz zostaje wyświetlony na ekranie od razu po wybraniu biegu wstecznego.

### **Lepsze prowadzenie**

Wśród najważniejszych zmian jest szereg innowacji zastosowanych w konstrukcji samochodu, które zmierzają do jego lepszego i bardziej pewnego prowadzenia. Pierwszym z zabiegów zastosowanych w tym celu było wprowadzenie 28 nowych spawów w tylnej części nadwozia, co wyraźnie



zwiększyło jego sztywność, szczególnie w wersji Wagon. Ponadto w zawieszeniu zoptymalizowana została siła tłumienia amortyzatorów, dzięki czemu względem poprzednika samochód ma lepszą przyczepność i jest bardziej komfortowy. Zmiany wprowadzono także w układzie kierowniczym. Jego przełożenie zostało zmniejszone o 4 mm na każdy obrót. To daje większe poczucie bezpośredniości w ruchach kierownicą. Modyfikacje te są zgodne z obecnymi tendencjami w motoryzacji, zakładającymi konstruowanie bardziej dynamicznych i szybszych w prowadzeniu samochodów, ale udoskonalają także najbardziej docenianą przez

kierowców i pasażerów cechę Avensisa – komfort jazdy.

#### **Modyfikacja silników**

Podobnie jak w poprzedniej wersji, w ofercie silnikowej Avensisa znajdują się trzy jednostki benzynowe Valvematic (1.6 132 KM, 1.8 147 KM, 2.0 152 KM), oraz dwie jednostki Diesla D-4D i D-CAT (2.0 124 KM, oraz 2.2 150 i 177 KM).

Najczęściej wybieranym silnikiem przez Klientów w Europie i w Polsce był 2.0 D-4D. To właśnie w tej jednostce inżynierowie Toyoty przeprowadzili najwięcej modyfikacji. Wrażenia z jazdy są teraz znacznie →





AVENSIS 2012



lepsze dzięki bardziej liniowemu przebiegowi maksymalnego momentu obrotowego. 310 Nm jest osiągalne już od 1600 obr./min, zapewniając elastyczny zakres mocy nawet na najwyższych biegach. Dodatkową modyfikacją dla tego silnika jest obniżone zużycie paliwa z 5.4 do 4.5 / 100 km! Dzięki nowej macie tłumiącej, oddzielającej komorę silnika od przedziału pasażerskiego, dźwięki silnika docierają do kabiny w ograniczonym stopniu. Nadal dostępne są trzy rodzaje skrzyń biegów: 6-stopniowa manualna, 6-stopniowa automatyczna, oraz 7-stopniowa automatyczna typu CVT.

### Najlepsze wyposażenie w atrakcyjnej cenie

Oprócz komfortu Avensis zawsze wyróżniał się na tle innych samochodów jakością, niezawodnością i wyjątkowym wyposażeniem, które przy okazji obecnych zmian zostało dodatkowo wzbogacone. Po raz pierwszy w historii tego modelu Klienci będą mieli możliwość konfiguracji jego poszczególnych elementów. Szczególnie atrakcyjne są dwa pakiety dostępne w najbardziej popularnej wersji Sol: Pakiet Business i Pakiet Plus. Pierwszy zawiera skątne światła bixenonowe, światła LED do jazdy dziennej, oraz system multimedialny Toyota Touch z kamerą cofania i ekranem dotykowym, drugi oferuje tapicerkę z Alcantary i skóry, podgrzewane fotele, 17-calowe felgi aluminiowe, system Inteligentny Kluczyk, czyli bezkluczykowe otwieranie i uruchamianie pojazdu, przyciemniane szyby, czy elektrycznie składane lusterka. Na liście dostępnego wyposażenia znajdują się zaawansowane elementy takie jak aktywny tempomat (utrzymujący dystans do samochodu jadącego z przodu), czy system utrzymywania pasa ruchu. Dlatego też nowy Avensis jest najbardziej dopracowanym samochodem w swojej klasie, oraz najlepszym Avensisem w historii. Zapraszamy do salonów już od 24 lutego. ■



**1997**



**2003**



**2009**



	<b>sprzedaż w Polsce</b>	<b>sprzedaż w Europie</b>
<b>Avensis I 1997 – 2003</b>	<b>14 201</b>	<b>563 644</b>
<b>Avensis II 2003 – 2009</b>	<b>31 354</b>	<b>771 439</b>
<b>Avensis III 2009 – do dziś</b>	<b>15 372</b>	<b>245 637</b>



PREMIERA **AYGO** 2012

# ODMIENIONE Aygo

# M

miejskie Aygo debiutowało w 2005 roku i od tego czasu jest często spotykane na ulicach polskich miast. Choć krótkie trasy miejskie są jej naturalnym środowiskiem, to najmniejsza Toyota sprawdza się również w dłuższych podróżach. W obu przypadkach wyróżnia się zadziwiająco niskim zużyciem paliwa, będącym

zasługą nowoczesnego silnika 1.0 VVT-i produkowanego w polskich zakładach Toyoty w Wałbrzychu.

Silnik ten, od lat był wyróżniany międzynarodową nagrodą Engine of the Year, jako najlepsza jednostka w kategorii do 1000 cm<sup>3</sup>. Do dziś jest to najłżejszy silnik tego typu na świecie, dostarczający z niewielkiej pojemności aż 68 KM.

Co ciekawe, Aygo odnosi sukcesy nie tylko w Europie, dla której specjalnie od podstaw było projektowane, ale także... w Afryce! Od kilku lat sprawdza się jako niezawodny i ekonomiczny pojazd w krajach takich jak: Maroko, Republika Południowej Afryki, czy Reunion, czyli w bardzo gorących i wymagających warunkach. Model, który debiutuje wkrótce w salonach Toyoty, różni się od poprzednika wyraźniejszą stylistyką nadwozia i wnętrza, oraz bogatszym wyposażeniem.

Nowy, bardziej drapieżny kształt otrzymał przód pojazdu, z zaprojektowaną od podstaw pokrywą silnika, zderzakiem oraz dużym wlotem powietrza w kształcie trapezu. Upodabnia to najmniejszą Toyotę do Yaris i nowego Avensisa.

W przedniej części nadwozia modnego wyglądu nadawać będą nowoczesne diody LED, czyli tzw. światła do jazdy dziennej. Zużywają one znacznie mniej energii niż tradycyjne reflektory, a do momentu zapadnięcia zmroku zapewniają pełną widoczność samochodu na drodze. W dodatku mają niezwykle atrakcyjny wygląd.

Z zewnątrz Aygo wyróżniać się będzie także nowymi, intensywnymi kolorami: modnym i bardzo atrakcyjnym pomarańczowym, oraz eleganckim brązowym. W zależności od wersji, akcenty kolorystyczne odpowiadające nadwoziu będzie można znaleźć także w środku.

TEKST I ZDJĘCIA TOYOTA

*Tu zaczyna się podróż z Toyotą. Wraz z odmienionym Avensisem, wkrótce w salonach Toyoty znajdzie się także Aygo w nowym obliczu. Najmniejsza Toyota zyskuje bardziej dynamiczny wygląd, wyraziste akcenty we wnętrzu i zupełnie nowe elementy wyposażenia. To właśnie od tego modelu dla wielu osób rozpoczyna się przygoda z Toyotą.*





Samo wnętrze będzie nadal niezwykle funkcjonalne jak na mały pojazd miejski. Mimo stosunkowo niewielkich rozmiarów, dzięki daleko wysuniętej przedniej szybie, Aygo wydaje się być bardziej przestronne. Natomiast wszystkie schowki we wnętrzu pojazdu mają ogółem 25l pojemności na drobne przedmioty. Wśród funkcjonalnych rozwiązań do przechowywania rzeczy są 4 kieszenie boczne, 8 półek, 3 uchwyty na napoje, oraz miejsce na monety.

Oprócz wyraźnych akcentów kolorystycznych, podróż umila także skórzana kierownica oraz zupełnie nowy system audio. Dzięki bezprzewodowemu systemowi łączności Bluetooth z łatwością można odtwarzać muzykę z przenośnych odtwarzaczy MP3. Dodatkowo istnieje możliwość podłączenia ich za pomocą USB.

Zapraszamy do salonów Toyoty – warto zobaczyć, jak wiele oferuje odmienione Aygo. ■

## Model, który debiutuje

### wkrótce w salonach

**Toyoty**, różni się od poprzednika jeszcze bardziej wyrazistą stylistyką nadwozia i wnętrza, oraz bogatszym wyposażeniem





PRZED PREMIERĄ **GT 86**

# GT



# D

oświadczenia Toyoty w budowie samochodów sportowych sięgają początku lat 60-tych. W bieżącym roku mija prawie 50 lat od debiutu rynkowego modelu Sports 800. Przez ten czas sportowe Toyoty zapisały się nie tylko w historii rajdów samochodowych, ale także w pamięci fanów

motoryzacji. Modele takie jak: Celica, Supra, czy MR2 są dziś ikonami japońskich pojazdów sportowych. Po sześciu latach przerwy w produkcji samochodowych sportowych, Toyota GT 86 otwiera nowy rozdział tej historii. Już sama nazwa nowego modelu wskazuje na jego korzenie i wiele mówi o charakterze konstrukcji. Pierwszy człon – GT – nawiązuje do Toyoty 2000GT

z 1965 roku, która dziś jest poszukiwanym modelem historycznym, osiągającym na kolekcjonerskich aukcjach zawrotne sumy. Toyota wyprodukowała zaledwie 337 egzemplarzy tego samochodu, które od razu zapewniły koncernowi globalną renomę. Drugi człon – 86 – to już bezpośrednie odniesienie do Toyoty Corolli Levin AE 86, produkowanej w latach 1983-1987. To

# 86 PEŁNA EMOCJI

TEKST I ZDJĘCIA: TOYOTA

*Podczas Salonu Motoryzacyjnego w Tokio, Toyota zaprezentowała po kilku latach produkcyjną wersję nowego samochodu sportowego – GT 86. 200 KM. Lekkie nadwozie, napęd na tylne koła, silnik typu bokser, oraz nisko umiejscowiony środek ciężkości. Wszystko z myślą o tylko jednym – nieskrępowanej radości z jazdy. Toyota GT 86 jeszcze w tym roku zadebiutuje w polskich salonach.*



właśnie do tego samochodu model GT 86 będzie najbardziej zbliżony pod względem założeń konstrukcyjnych. Podstawowym podobieństwem Corolli AE 86 i GT 86 jest idea samochodu małego, szybkiego, o świetnym prowadzeniu, dającego nieskrępowaną radość dla kierowcy. Corolla Levin AE 86 była lekkim pojazdem z silnikiem umieszczonym

z przodu i napędem na tylną oś. W latach 80-tych wyróżniała się bardzo korzystnym stosunkiem mocy do masy oraz łatwością kontroli w poślizgu. W myśl takich samych założeń inżynierowie Toyoty projektowali model GT 86. W konsekwencji powstał samochód o kompaktowych rozmiarach, nisko umieszczonym środku ciężkości, silnikiem

z przodu, napędem na tylną oś i mechanizmem różnicowym o ograniczonym tarciu, czyli tzw. szperze. Sercem napędu GT 86 jest opracowany wspólnie z Subaru silnik typu bokser, rozwijający moc 200 KM. Jego zaletą jest niski środek ciężkości pojazdu, odpowiadający za poczucie pełnej kontroli nad →



PRZED PREMIERĄ **GT 86**

samochodem i łatwość wprowadzania go w poślizg i zarazem wychodzenia z niego.

Moc jest przenoszona na tylne koła za pomocą jednej z dwóch rodzajów skrzyń biegów: 6-stopniowej manualnej lub 6-stopniowej automatycznej z możliwością sekwencyjnej zmiany biegów przy pomocy łopatek umieszczonych za kierownicą. Sama kierownica jest najmniejszą w historii Toyoty – jej średnica to zaledwie 36.5 cm, dzięki czemu świetnie leży w dłoniach i dodatkowo zwiększa poczucie pełnego panowania nad samochodem.

Wewnątrz kierowca przyjmuje pozycję właściwą dla samochodów sportowych – w świetnie trzymających ciało fotelach siedzi nisko, w myśl zasady, że im niżej położony środek ciężkości, tym bardziej neutralne jest prowadzenie samochodu. Dlatego też po wyłączeniu elektronicznego systemu stabilizacji toru jazdy VSC, Toyotę GT 86 z napędem na tylne koła można łatwo kontrolować w poślizgu, wyłącznie przez operowanie pedałem gazu i kierownicą. Na osiągnięcie tego efektu pracują wszystkie elementy składowe konstrukcji tego samocho-

du. Założenia konstrukcyjne zostały zrealizowane w stu procentach. Sam silnik również sprawia wyjątkowe wrażenie. Dzięki podwójnemu systemowi wtrysku paliwa Toyoty, silnik boxer rozwija moc równomiernie, dostarczając przy tym sportowych dźwięków charakterystycznych dla tego typu konstrukcji. Przy niskiej masie własnej samochodu (ok. 1200 kg), przyśpieszenie od 0 do 100 km/h zajmuje jedynie 6.7 sekundy, a prędkość maksymalna wynosi 235 km/h. Podczas światowej premiery Toyoty GT 86 w Tokio, pierwsi dziennikarze



motoryzacyjni z Europy mieli okazję testowania samochodu na słynnym torze wyścigowym Fuji Speedway. Opinie są zgodne: GT 86 jest dokładnie takim pojazdem, jaki miał powstać. Jest szybki, prawdziwie sportowy, niezwykle przyjemny w prowadzeniu. Znakomity rozkład masy sprawia, że każdy zakręt chce się pokonywać z uśliszgiem tylnych kół. Pokonywanie ciasnych łuków i szukan na torze sprawiało wszystkim olbrzymią przyjemność. Jeszcze jednym podobieństwem do Corolli Levin z lat '80. jest założenie, że

będzie to projekt sportowy za rozsądną cenę. Corolla Levin m.in. dlatego stała się samochodem kultowym, że była pojazdem wyjątkowym i osiągalnym dla Klientów. Podobnie będzie z GT 86. Ceny tego modelu w momencie debiutu na polskim rynku będą pozytywnym zaskoczeniem, szczególnie w odniesieniu do możliwości, jakimi samochód dysponuje oraz kompletnego wyposażenia. GT 86 będzie miał na pokładzie właściwie wszystko to, co bogato wyposażona Toyota Avensis, czyli samochód z klasy średniej wyższej. A przy tym

wszystkim będzie zachwycał funkcjonalnością, z pokaznym jak na projekt sportowy bagażnikiem i czterema miejscami we wnętrzu. Pierwszych egzemplarzy modelu GT 86 w polskich salonach Toyoty należy spodziewać się w końcu czerwca. Będą dostępne zarówno do obejrzenia w salonie, jak i do odbycia jazdy testowej. Od lipca samochody będą mogli odbierać pierwsi Klienci. W kolejnej Toyocie News znajdziecie Państwo obszerną prezentację modelu, wraz ze wszystkimi detalami wyposażenia i cenami. ■

## **GT 86 jest dokładnie takim pojazdem, jaki miał powstać.**

Jest szybki, prawdziwie sportowy, niezwykle neutralny w prowadzeniu, oraz dzięki znakomitemu rozkładowi masy sprawia, że każdy zakręt chce pokonywać się z uśliszgiem tylnych kół





# Jestem fanatykiem jakości

*Zapewnia Jarosław Król i opowiada o swojej Toyocie Carinie z 1991 roku, która na liczniku ma już ponad 950 tys. km*

**Z**ielonogórski przedsiębiorca – Jarosław Król przejechał swoją Cariną ponad 950 tys. km i obiecuje, że tego samochodu nigdy się nie pozbędzie. – Jest jak przyjaciel rodziny, jak wierny pies, który nigdy mnie nie zawiódł – stwierdza. Dodaje, że zawsze gdy wsiada do Cariny, ma pewność, że może jechać nawet na koniec Europy, do Portugalii i spokojnie wrócić do domu, bo po drodze nie przytrafi się żadna awaria. Samochód, mimo skończonych 21 lat cały czas jest intensywnie użytkowany. – Rocznie przejeżdżam nim 45 tys. km, z tego jedną trzecią w mieście, a resztę głównie po drogach lokalnych. W przyszłym roku przekroczę milion kilometrów – podkreśla właściciel. Przygoda z Toyotą zaczęła się w 1991 roku. – Kupiłem ją za 142 mln zł. To było mnóstwo pieniędzy i przyjaciele stukali się w głowę, co ja robię. Oni wybierali używane Audi A80, a ja po nowe auto pojechałem do salonu Toyoty pana Blaszkę w podpoznańskim Luboniu. Pieniądze na samochód dał mi ojciec – wspomina. Wybór marki był nietypowy, bo klienci z zachodniej Polski częściej sięgają po marki niemieckie, wtedy o Toyocie mało kto słyszał. – Byłem zdecydowany na Toyotę, a wzięło się to z wyjazdu w 1988 roku do Kanady. Na ulicach widziałem

bardzo dużo japońskich samochodów, a młodzi, dobrze wykształceni Kanadyjczycy mieli o nich jak najlepsze zdanie. Chwalili niezawodność i jakość materiałów, więc stwierdziłem, że Toyota musi być najlepszym autem – tłumaczy Jarosław Król. Co najważniejsze, wybór okazał się strzałem w dziesiątkę. – Carina jest moim pupilkiem, to niesamowite auto – z entuzjazmem podkreśla właściciel. – W tamtych czasach moja grafitowa Carina wyróżniała się tak, jak dzisiaj czerwone Ferrari. Wszyscy się za nią oglądali. Zawiozłem nawet kilka par do ślubu! – przyznaje. Najważniejsze jednak jest to, że Toyota okazała się, zgodnie z ocenami kanadyjskich przyjaciół, samochodem bardzo trwałym

Przebieg Cariny odpowiada ponad 23 okrążeniom Ziemi wzdłuż równika lub prawie 2,5-krotnemu pokonaniu średniego dystansu pomiędzy Ziemią i Księżycem. Przy założeniu jazdy z prędkością 60 km/h kierowca spędził w samochodzie 15 900 godzin





i nigdy nie zawiodła kierowcy w trasie.

### **Najtańszy w Polsce**

Właściciel nie musiał nigdy wstawić auta do warsztatu, aby naprawić defekt. – Przez te 21 lat nic się z samochodem nie działo. Łąłem tylko paliwo i olej silnikowy. Jestem absolutnie pewien, że moja Carina jest najtańszym w eksploatacji samochodem w Polsce – przekonuje Jarosław Król. Samochód nie tylko niewiele spala, bo zużycie paliwa waha się między 4,5 i 5 l na 100 km,

ale na dodatek jest bezawaryjny. – Moja Carina ma oryginalny silnik -wolnossącego, 2-litrowego diesla i oryginalną skrzynię biegów. Nawet w zimowe mrozy silnik odpalał natychmiast, nie musiałem kręcić rozrusznikiem, chociaż świece żarowe mają 21 lat. Diesel nie stracił kompresji i mocy. Gdy odebrałem auto 21 lat temu, rozpędziłem Carinę do 165 km/h. W tym roku wyciągnąłem tyle samo. Nawet sprzęgło jest w tym samochodzie od początku niezmiennane! – wylicza. Dodaje, że po 700 tys. km podtoczył tylne

bębny, przednie tarcze hamulcowe wymienia co 300 tys. km. Łożyska kół także są oryginalne. – Gdy samochód miał 16 lat i na liczniku 700 tys. km zauważyłem, że kierownica po skręcie słabo odbija. Podjechałem do poznańskiego specjalisty od regeneracji układów kierowniczych myśląc, że będę musiał wymienić cały mechanizm. Byłem bardzo zaskoczony, gdy już następnego dnia fachowiec zadzwonił z informacją, że auto jest gotowe do odbioru. Okazało się, że przez małą dziurkę w gumowej →



Jarosław Król ze swoją Cariną przed salonem Toyota J.P.J. Auto Zielona Góra. Jak mówi właściciel, jego Toyota to najtańszy w eksploatacji samochód w Polsce. Przez 21 lat spalał średnio 4.5-5l / 100 km, oraz nigdy nie zaskoczył właściciela awarią i nieplanowanymi naprawami

osłonie do przekładni kierowniczej dostała się woda i na zębacie urosła grudka rdzy. Mechanik wyczyścił wszystko i powiedział mi, że mechanizm jest jak nowy. Wskazał przy tym na przekładnie konkurencji, które po 200 tys. km były kompletnie wyrobione. To jest właśnie jakość Toyoty, doskonałe materiały i perfekcyjne wykonanie – podkreśla. Jarosław Król zawodowo związany jest z przemysłem maszynowym i doskonale orientuje się jak dużą rolę ma właśnie jakość materiałów. – Sam, gdy kupuję narzędzia lub stal, wybieram te najwyższej jakości, chociaż są droższe. Wiem jednak, że będą dłużej służyć i w rezultacie okażą się tańsze – ocenia.

#### Jak młody żrebak

Patrząc na stojącą przed domem Carinę wyznaje, że 21 lat to szmat czasu. – Chociaż Toyota nigdy nie była garażowana, na karoserii nie ma śladu rdzy. Jedynie tam, gdzie blacha była

uderzona (miałem kilka stłuczek) i gdzie dotykał się blacharz są znaki zużycia. A co do blach, to proszę sobie wyobrazić, że nawet wydech jest oryginalny – przypomina sobie Jarosław Król. – Jedynie pierwszy odcinek przy silniku zmieniałem dwa

razy – dodaje. Samochód nie miał nawet robionej geometrii. – Nie tnie opon, zużywa je bardzo równo, a przejeździłem ich wiele i wszystkie przebiegi mam zapisane, bo prowadzę dokładny spis prac przy samochodzie. Na szarpa-





kach nic nie wychodzi. Dopiero trzy lata temu wymieniałem końcówki drążków kierowniczych. Bardzo trwała jest także japońska guma. Węże hydrauliczne, np. do wody, łączące silnik z chłodnicą, mam do tej pory oryginalne. Tymczasem guma w europejskich samochodach szybko parcieje – porównuje.

– Czasami żona śmieje się z mojego przywiązania do Cariny i mówi żebym „sprzedał tego złoma”. A zainteresowanie tym samochodem jest duże. Przynajmniej dwa razy w miesiącu, za wycieraczką, znajduję karteczkę z numerem telefonu chętnego nabywcy. Jednak tego auta się nie pozbędę. Mam nowsze samochody, innych dobrych marek, ale w Carinie czuję się najlepiej. Auto prowadzi się lekko, przyjemnie, jest jak młody żreback. Skrzynia biegów też lekko pracuje. Zawieszenie jest komfortowe, choć do tej pory nie zmieniłem amortyzatorów, mimo że kilkakrotnie z Francji jechałem z półtonowym ładunkiem; tym samochodem wybudowałem dom. Jeżdżę co roku na stację diagnostyczną i proszę diagnostów, żeby mi w końcu coś znaleźli, ale bez skutku. Przejadę nim pewno dwa miliony kilometrów – wypuszcza przedsiębiorca.

### Ciepło, cicho i sucho

Nawet osprzęt elektryczny, czyli tak delikatne urządzenia jak: rozrusznik, alternator i akumulator wykazują zadziwiającą trwałość. – Co prawda raz, po 450 tys. km przestał działać alternator, ale po przylutowaniu jednego przewodu wszystko wróciło do normy. W rozruszniku wymieniałem bendix. Fachowiec, który dokonywał wymiany, stwierdził, że łożysk rozrusznika nie będzie ruszał, bo te oryginalne są lepsze od zapasowych. Pierwszy akumulator działał 9 lat. Drugi kupiłem niemiecki, ale po dwóch latach rozpadł się, więc nabyłem oryginalny Toyoty i przepracował 8 lat. Nawet żarówki działają dobre 5 lat – podsumowuje Jarosław Król. Najszybciej wiek auta widać we



Pracownicy stacji J.P.J Auto w Zielonej Górze sprawdzają stan techniczny Cariny pana Jarosława. Mimo 21 lat i 954 tys. km przebiegu, samochód jest w świetnej formie!

wnętrzu. Karoseria nie ma śladów rdzy, a na dodatek zachowała sztywność. – Wewnątrz jest ciepło, cicho i sucho. Nic nie przecieka. Czasami córka namawia mnie, żebym wymienił oryginalne radio, które teraz wygląda na stare. Ale nie zrobię tego, bo należy ono do pierwszego wyposażenia Cariny. Tak została skompletowana – podkreśla.

Przez pierwsze 3 lata Carina regularnie, co 10 tys. km odwiedzała autoryzowany serwis Toyoty. – Nic się z samochodem nie działo, więc przeglądy zacząłem robić sam. Z mineralnych olejów silnikowych przeszedłem na półsyntetyczne, a teraz silnik zalewam syntetykami i robię to co 15 tys. km. Rygorystycznie przestrzegam przeglądów pasków, co 100 tys. km wymieniam wszystkie łącznie z napinaczami – wyjaśnia.

Jarosław Król szuka w autach perfekcji oraz najwyższej jakości. Już ma pomysł na kolejny samochód. – Jestem oszczędnym człowiekiem i za jakiś czas kupię hybrydowego Lexusa, bo to będzie najtańsza w eksploatacji konstrukcja. Niemcy oferują modele z małymi, turbodoładowanymi silnikami w dużych nadwoziach. Jest to tzw. downsizing, którym jestem zawiedziony. Taki samochód mam od półtora roku i ekonomiczna jazda nim jest katorgą, nie daje żadnej przyjemności, bo dla małego spalania trzeba jechać jak 80-latek. Nieco głębsze wciśnięcie pedału gazu powoduje radykalny wzrost spalania. Dlatego uważam, że napęd hybrydowy jest bardzo obiecującą technologią i w połączeniu z japońską jakością, będzie to niezawodna i oszczędna kombinacja – przypuszcza. ■



FLOTA TOYOTA

# Dla właściciela

TEKST RP ZDJĘCIA TOYOTA



# i dla kierowcy

**Bywają marki tak tanie w utrzymaniu, że zakochują się w nich dyrektorzy finansowi. Są też takie, które z powodu bezproblemowej eksploatacji odpowiadają kierownikom flot. Wreszcie swoje ulubione marki mają kierowcy. Jednak tylko jedna firma w tej branży potrafi zadowolić wszystkich – to jest właśnie Toyota. Zobacz dlaczego Toyota jest najlepszym samochodem flotowym.**

**K**upujesz Toyotę, żeby nią jeździć i niczym się nie martwić. Toyoty są solidne, a dowód na to stwierdzenie znajduje się m.in. w wynikach niezależnych rankingów niezawodności. W ostatnich czterech, na czołowych miejscach znalazły się modele Toyoty. Biorąc pod uwagę pierwsze dziesiątki najbardziej niezawodnych aut w rankingach TUV, na tych listach znajdziemy pięć najpopularniejszych modeli Toyoty: RAV4, Corolla Verso, Avensis,

Yaris i Corolla. W raportach TUV w pięciu kategoriach wiekowych Toyota pojawia się w pierwszych dziesiątkach aż 17 razy, czyli prawie tyle, ile w sumie dwóch kolejnych konkurentów. Innymi słowami, co trzeci samochód wśród najbardziej bezusterkowych, to Toyota. Również w badaniu Dekry Toyota pobiła konkurentów. W kategorii niezawodnych samochodów miejskich Dekra wskazała na Yaris, z kolei Prius i Auris pokonały pozostałe modele kompaktowe, zaś Corolla Verso



została oceniona przez niemieckich specjalistów jako najbardziej niezawodny model w segmencie minivanów. W kategorii SUV, Niemcy najwyższą ocenili RAV4. Dyrektorzy finansowi cenią Toyotę za małą utratę wartości auta, dzięki czemu zakup samochodów tej marki jest bardzo opłacalny. Wysoka wycena wynika z dużej niezawodności. Według danych Eurotax, wartość odsprzedaży trzyletniej Toyoty Yaris z przebiegiem 120 tys. km sięgnie 51,5 proc. ceny nowego auta. W przypadku

Opla Corsy wycena rynkowa to 44,5 proc., VW Polo 46,1 proc., zaś Forda Fiesty 44,4 proc. Podobne różnice występują w segmencie aut kompaktowych. Wartość odsprzedaży 3-letniej Toyoty Auris z przebiegiem 120 tys. km wyniesie 52,1 proc. ceny nowego samochodu, gdy wycena Opla Astry to 44,5 proc., VW Golfa 48,6 proc., natomiast Forda Focusa 47,1 proc.

Każdy księgowy lubi samochody tanie w eksploatacji i taka jest właśnie Toyota. Nowoczesne silniki konstruowane według filozofii Optimal Drive, wyposażone są w nowoczesne technologie Dual VVTi, Valvematic, wtryskiwacze piezoelektryczne, dzięki czemu są o 20 procent mocniejsze od poprzedników, a przy tym spalają o 15 procent mniej paliwa.

Toyota dba także o ekologię. Hybrydowe modele Toyoty należą do najbardziej przyjaznych dla środowiska, z minimalną emisją dwutlenku węgla. Toyota sprzedaje 16 modeli z napędem hybrydowym: od małego Yaris HSD, przez Auris HSD, po Priusa, który wkrótce oferowany będzie także w wersji 7-miejscowej. Hybrydy Toyoty dostępne są w osiemdziesięciu krajach świata.

Kierowcy z pewnością zwrócą uwagę na bogate wyposażenie Toyoty podnoszące bezpieczeństwo. W modelach Toyoty konstruktorzy zastosowali m.in.: system minimalizujący uszkodzenia kabiny MICS, bezpieczne zagłówki, poduszki kolanowe, system stabilizacji pojazdu VSC+, ochrony przed zderzeniem PCS oraz aktywny tempomat ACC. Kierowcę wspomagają takie systemy jak: asystent utrzymania toru jazdy LKA oraz system ostrzegania o opuszczeniu danego pasa ruchu LDW. Co więcej, wszystkie podstawowe modele Toyoty, od najmniejszej iQ po Avensisa, otrzymały najwyższą notę – 5 gwiazdek – w nowych testach EuroNCAP. Toyota Verso została uznana za najbezpieczniejszy minivan 2010 roku. Branżowe pisma, zarówno flotowe jak i prasa motoryzacyjna, doceniły samochody Toyoty, przyznając marce

## FLOTA TOYOTY TO DOBRY WYBÓR

### 1. Bezawaryjność

Czołowe miejsca w rankingach bezawaryjności przygotowywanych m.in. przez TÜV, DEKRA, GTU, ADAC

### 2. Najmniejsza utrata wartości

Wysoki poziom wartości odsprzedaży m.in. dla używanych modeli Auris i Yaris – na używanych Toyotach tracimy najmniej (według Eurotaxu – utrata wartości auta po 3 latach eksploatacji to mniej niż 50% wyjściowej ceny auta nowego)

### 3. Dynamika i oszczędność

Dzięki Toyota Optimal Drive w najnowszych modelach uzyskano wzrost mocy do 20% przy jednoczesnym obniżeniu wydatków na paliwo o 15%

### 4. Najlepsza jakość obsługi klientów

Kolejny rok Toyota utrzymała pozycję lidera w "Wielkim Teście Salonów" tygodnika "Auto Świat"

### 5. Bezpieczeństwo

Wszystkie podstawowe modele Toyoty uzyskały najwyższą notę 5 gwiazdek w rygorystycznych badaniach Euro NCAP. Ponadto Toyota Verso została uznana za najbezpieczniejsze auto typu mini VAN 2010 roku.

### 6. Zadowolenie klientów

Według J.D. Power posiadacze samochodów Toyoty są najbardziej zadowolonymi ze swoich aut klientami aż w czterech klasach, w których wygrywają: Aygo, Yaris, Corolla Verso, Prius. W ankiecie zebrano ponad 45 000 opinii użytkowników aut wszystkich marek w Europie.

wiele prestiżowych nagród, jak np. trzy statuetki Auta Flotowego Roku 2011 dla Yaris w kategorii samochodów małych, Najbardziej Niezawodnego Auta Flotowego 2011 dla Aurisa w kategorii samochodów średnich oraz Verso w kategorii samochodów MPV. Toyota, we współpracy z Toyota Bank i Toyota Leasing, zapewnia także atrakcyjne finansowanie zakupu, dostosowuje formy zakupu auta do wymagań klientów. Sprawny, rzetelny i przyjazny serwis to kolejny mocny punkt Toyoty. Marka regularnie zajmuje pierwsze miejsce w ocenach jakości serwisu oraz sieci sprzedaży. Administrowanie flotą, w postaci najmu i zarządzania dopasowane jest do potrzeb i możliwości przedsiębiorstw różnej wielkości. Toyota oferuje nawet kursy bezpiecznej jazdy w swojej akademii. Ten obszerny i przemyślany pakiet ma służyć głównemu celowi – zadowoleniu klientów. ■

Szukasz najbardziej niezawodnego auta?

Wybór jest prosty:

# TOYOTA

Niemiecki instytut TÜV w 2011 roku przebadał ponad 7,7 mln samochodów i ustalił, że Toyota ma najwięcej niezawodnych modeli w kategoriach wiekowych 2-3 lata, 4-5 i 6-7 lat.\*

#### RANKING AUT 2- i 3-LETNICH

Miejsce	Marka/model
1.	<b>Toyota Prius</b>
2.	<b>Toyota Auris</b> Mazda 2
4.	Porsche Boxster/Cayman VW Golf Plus
6.	Ford Fusion
7.	<b>Toyota Corolla Verso</b>
8.	Mazda 3
9.	Opel Agila Suzuki SX4

#### RANKING AUT 4- i 5-LETNICH

Miejsce	Marka/model
1.	VW Phaeton
2.	<b>Toyota Prius</b>
3.	Porsche Boxster/Cayman
4.	VW Eos <b>Toyota RAV4</b>
6.	<b>Toyota Corolla Verso</b>
8.	Mazda 2
8.	Audi A8
9.	VW Golf Plus
10.	<b>Toyota Avensis</b> Mazda 3

#### RANKING AUT 6- i 7-LETNICH

Miejsce	Marka/model
1.	Porsche 911
2.	<b>Toyota Corolla Verso</b>
3.	<b>Toyota RAV4</b> Honda Jazz
5.	<b>Toyota Avensis</b>
6.	Mazda 3
7.	VW Golf Plus Mazda 2
9.	Ford Focus C-MAX
10.	<b>Toyota Corolla</b> Ford Fusion

\* Źródło: Raport TÜV opublikowany w „Auto Bild TÜV-REPORT 2012”.

[www.toyota.pl](http://www.toyota.pl)

# Toyota ciągle na szczycie

Najnowszy ranking niezawodności aut używanych TÜV po raz kolejny dowodzi, że Toyota produkuje samochody najwyższej jakości, a pod względem bezawaryjności nie ma sobie równych wśród konkurentów.



Toyota Prius – po raz drugi zwyciężcą rankingu niezawodności

Toyota od lat jest postrzegana przez kierowców na całym świecie jako symbol niezawodności i bezawaryjności. Rokrocznie potwierdzają to najwyższe lokaty w rozmaitych testach i rankingach, wśród których najbardziej miarodajnym jest badanie przeprowadzane przez Niemieckie Stowarzyszenie Inżynierów i Techników TÜV.

Toyota Prius po raz kolejny okazała się najlepsza w kategorii pojazdów mających od dwóch do trzech lat.

W tej samej kategorii drugie miejsce zajęła Toyota Auris, kontynuując dobre wyniki z poprzedniego roku.

Wśród pojazdów w wieku od czterech do pięciu lat Toyota Prius znalazła się na drugiej pozycji. Dobre miejsca zajęły również Toyota RAV4 (4), Corolla Verso (6) i Avensis (10). W rankingu wyróżniły się także Toyota Yaris i Corolla, które uzyskały dobre wyniki w wyższych kategoriach wiekowych.

W pięciu kategoriach wiekowych Toyota ma aż 19 modeli w pierwszych dziesiątkach rankingu.

To absolutny rekord!



Awaryjność wg TÜV w kategorii wiekowej 2-3 lata				
lp.	marka	model	wynik (%)	przebieg (tys. km)
1.	TOYOTA	PRIUS	1,9	39
2.	TOYOTA	AURIS	2,6	38
3.	MAZDA	2	2,6	34
4.	PORSCHE	BOXSTER/CAYMAN	2,8	31
4.	VW	GOLF PLUS	2,8	40
6.	FORD	FUSION	3,0	34
7.	TOYOTA	COROLLA VERSO	3,1	47
8.	MAZDA	3	3,2	39
9.	OPEL	AGILA	3,3	35
9.	SUZUKI	SK4	3,3	38
11	Porsche	911	3,4	32
11	VW	Phaeton	3,4	54
11	VW	Eos	3,4	38
11	VW	Tiuan	3,4	51
15	Toyota	RAV 4	3,5	46
16	Smart	Fortwo	3,6	30
16	Toyota	Avensis	3,6	55
18	Toyota	Yaris	3,8	35
18	Mazda	6	3,8	44
20	Mazda	MX-5	3,9	29
21	Opel	Meriva	4,0	34
21	Seat	Ibiza	4,0	35
23	Audi	A3	4,1	51
24	Audi	A8	4,2	81
24	VW	Golf	4,2	51
24	Renault	Modus	4,2	33
27	Opel	Astra	4,3	50
27	Suzuki	Swift	4,3	35
27	Audi	TT	4,3	40
30	Audi	A4	4,4	64
30	Ford	Fiesta	4,4	35
32	Mercedes	SLK	4,5	31
32	Mercedes	C-Klasse	4,5	51
32	Ford	Focus C-Max	4,5	47
35	Opel	Terra TwinTop	4,6	29
35	Audi	A6	4,6	83
35	Toyota	Avqo	4,6	33
38	BMW	1	4,7	43
38	Ford	Focus	4,7	50
40	VW	NewBeetle	4,8	32
40	Nissan	Micra	4,8	33
42	Honda	Jazz	4,9	32
42	Seat	Altea	4,9	47
44	BMW	3	5,0	56
44	Opel	Vectra	5,0	64
44	Renault	Laguna	5,0	52
47	Opel	Corsa	5,1	35
47	Suzuki	Grand Vitara	5,1	43
49	Mercedes	CLK	5,2	39
50	Audi	A5	5,3	61
50	VW	Touran	5,3	68
50	Volvo	S40/V50	5,3	63
53	Honda	CR-V	5,4	46
54	BMW	5	5,5	72
54	Mini		5,5	36
54	VW	Passat	5,5	87
54	Renault	Chio	5,5	37
54	Skoda	Octavia	5,5	65
54	Ford	S-Max	5,5	75
60	Mercedes	B-Klasse	5,6	44
60	Nissan	Note	5,6	38
60	Honda	Civic	5,6	41
60	Mitsubishi	Outlander	5,6	52
60	Volvo	V70	5,6	73
65	Mazda	5	5,7	47
65	Mitsubishi	Colt	5,7	36
67	Mercedes	A-Klasse	5,8	36
67	Seat	Leon	5,8	48
67	Skoda	Fabia	5,8	38
67	Hyundai	I30	5,8	40
71	BMW	X5	5,9	68
71	Renault	Twingo	5,9	33
71	Volvo	C30	5,9	47
74	Opel	Zafira	6,0	56
74	Renault	Scenic	6,0	45
76	Citroen	C1	6,1	36
77	Nissan	Qashqai	6,3	45
78	BMW	Z4	6,4	33
78	Audi	07	6,4	73
78	VW	Caddy	6,4	59
81	Skoda	Roomster	6,5	45
81	Ford	Mondeo	6,5	69
83	Alfa Romeo	147	6,6	40
84	Opel	Antara	6,7	47
85	Peugeot	107	6,8	33
85	Fiat	500	6,8	32
87	VW	Touareg	6,9	65
87	Mercedes	E-Klasse	6,9	79
87	Ford	Galaxy	6,9	76
90	VW	Polo	7,0	38
90	Mercedes	M-Klasse	7,0	63
92	VW	Fox	7,1	36
92	Citroen	C4 Picasso	7,1	51
92	Fiat	Bravo	7,1	43
92	Seat	Alhambra	7,1	60
92	Ford	Ka	7,1	34
97	Nissan	X-Trail	7,2	53
97	Honda	Accord	7,2	51
99	Fiat	Grande Punto	7,3	38
100	Mercedes	S-Klasse	7,5	70
101	BMW	X3	7,6	54
101	Hyundai	Tucson	7,6	41
103	Citroen	C3	7,7	35
103	Hyundai	Getz	7,7	34
103	Kia	Rio	7,7	41
106	Chevrolet	Aveo	7,8	34
107	VW	Sharan	8,0	72
107	Kia	Ceed	8,0	48
109	Kia	Picanto	8,0	33
110	Renault	Megane	8,4	50
111	Peugeot	308	8,5	42
111	Peugeot	207	8,5	37
113	Citroen	Berlingo	8,7	50
113	Citroen	C2	8,7	36
115	Renault	Kangoo	8,8	42
115	Daihatsu	Sirion	8,8	33
115	Chevrolet	Matiz	8,8	32
118	KIA	SORENTO	9,2	56
119	PEUGEOT	407	9,4	62
119	ALFA ROMEO	159	9,4	56
121	CITROEN	C4	9,5	46
122	HYUNDAI	ATOS	10,0	30
123	HYUNDAI	SANTA FE	10,1	54
124	CITROEN	C5	11,5	59
125	FIAT	PANDA	11,6	34
126	RENAULT	ESPACE	12,2	66
127	DACIA	LOGAN	12,5	52



Raport, publikowany co roku 6 grudnia przez Niemieckie Stowarzyszenie Nadzoru Technicznego TÜV, podsumowuje wyniki obowiązkowych okresowych badań technicznych około ośmiu milionów pojazdów, przeprowadzonych w niemieckich stacjach diagnostycznych od lipca 2010 r. do czerwca 2011 r.



Kolejne sukcesy Toyoty w rankingu TÜV potwierdzają rzeczywistą niezawodność i ogólną jakość pojazdów wszystkich modeli, a w szczególności samochodu opartego na hybrydowej technologii Toyoty, która jest wykorzystywana w coraz większej liczbie modeli podstawowych. W 2012 roku w Europie zadebiutu-

o szerokim spektrum użytkowników, w tym odmłodzony model Toyoty Prius na rok 2012, siedmiomiejscowy Prius+ oraz Prius Plug-in Hybrid. Strategia wprowadzenia tej technologii do podstawowych modeli Toyoty, rozpoczęta w roku 2010 premierą hybrydowej wersji Toyoty Auris, będzie



je rodzina samochodów Toyota Prius, obejmująca pojazdy stworzone z myślą

kontynuowana – latem zadebiutuje Yaris Hybrid.



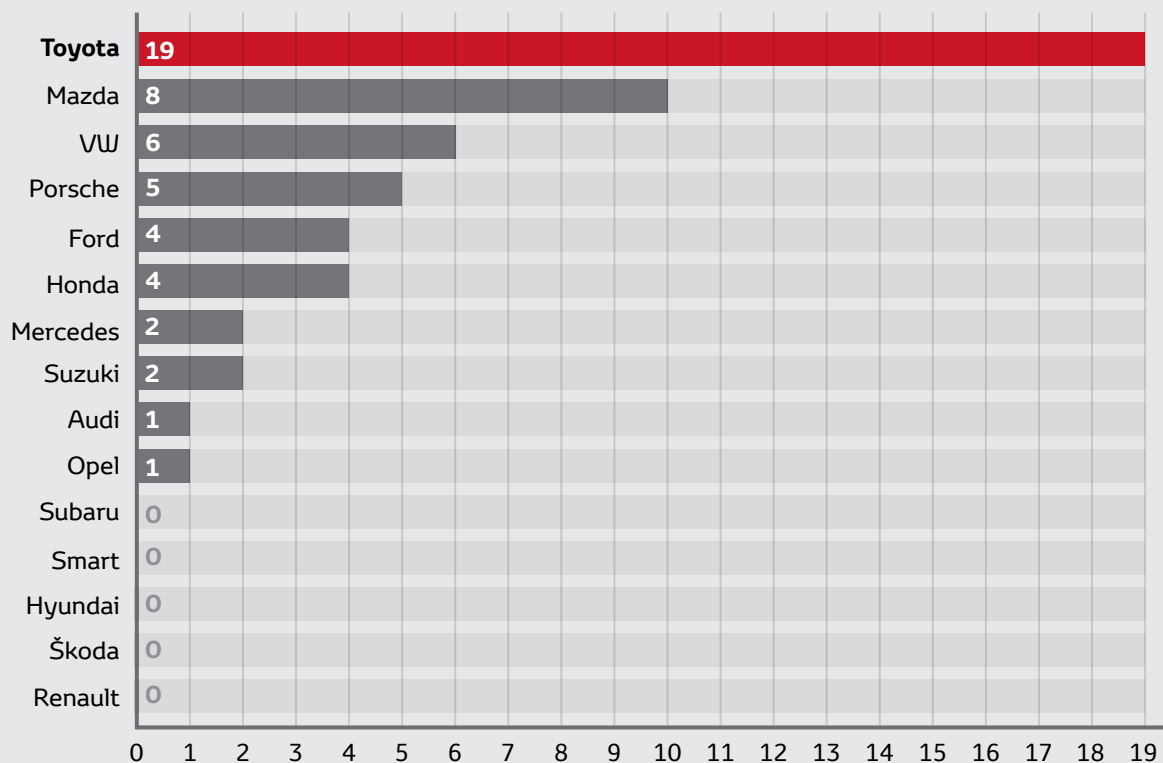
**Awarujność wg TÜV w kategorii wiekowej 4-5 lat**

lp.	marka	model	wynik (%)	przebieg (tys. km)
1.	VW	PHAETON	2,4	76
2.	TOYOTA	PRIUS	3,3	62
3.	PORSCHE	BOXSTER/CAYMAN	4,5	45
4.	VW	EOS	4,9	51
4.	TOYOTA	RAV4	4,9	62
6.	TOYOTA	COROLLA VERSO	5,2	68
6.	MAZDA	2	5,2	49
8.	AUDI	A8	5,3	112
9.	VW	GOLF PLUS	5,4	59
10.	TOYOTA	AVENSIS	5,8	75
10.	MAZDA	3	5,8	63
12	Porsche	911	6,0	46
13	Toyota	Corolla	6,1	60
13	Ford	Fusion	6,1	50
15	Audi	A4	6,2	89
15	Toyota	Yaris	6,2	48
17	Opel	Corsa	6,4	44
17	Mercedes	SLK	6,4	48
19	Audi	A6	6,5	108
20	Honda	Civic	6,7	63
21	Audi	A3	6,8	73
22	VW	S-Max	6,9	66
23	Mazda	5	7,0	70
23	Audi	TT	7,0	56
23	Ford	Focus C-Max	7,0	65
26	Mini		7,1	41
27	Mazda	6	7,2	72
27	Ford	Fiesta	7,2	52
29	Mazda	MX-5	7,3	43
29	Ford	S-Max	7,3	85
31	Suzuki	Grand Vitara	7,6	62
32	Nissan	Almera	7,8	97
33	BMW	3	7,9	76
33	Honda	Jazz	7,9	55
33	Ford	Focus	7,9	71
36	Honda	Accord	8,0	75
37	Nissan	Note	8,1	56
38	Audi	A2	8,2	63
38	VW	New Beetle	8,2	51
40	Mercedes	S-Klasse	8,3	88
41	Toyota	Aygo	8,5	53
41	Volvo	S40/V50	8,5	86
43	Audi	Q7	8,6	92
43	VW	Touareq	8,6	92
43	Mercedes	CLK	8,6	61
43	Seat	Altea	8,6	70
47	Opel	Tigra TwinTop	8,7	47
47	Mercedes	B-Klasse	8,7	60
49	Ford	Mondeo	8,8	91
50	Renault	Clio	8,9	52
50	Hyundai	Getz	8,9	54
52	Mercedes	M-Klasse	9,0	89
53	Opel	Meriva	9,1	51
53	Mitsubishi	Colt	9,1	57
55	Opel	Aquila	9,2	49
56	Mercedes	A-Klasse	9,3	54
57	VW	Touran	9,4	86
58	Honda	CR-V	9,5	75
59	BMW	1	9,6	65
59	Seat	Leon	9,6	71
59	Skoda	Octavia	9,6	86
59	Smart	Forfour	9,6	64
63	Opel	Zafira	9,7	74
64	Mercedes	C-Klasse	10,1	79
65	VW	Passat	10,2	102
65	Citroen	C1	10,2	53
67	Nissan	Micra	10,5	53
67	Renault	Modus	10,5	51
69	Smart	Fortwo	10,6	48
70	VW	Caddy	10,7	83
70	Seat	Alhambra	10,7	92
72	BMW	X5	10,9	80
72	VW	Sharan	10,9	97
72	Peugeot	107	10,9	50
72	Suzuki	Swift	10,9	54
76	BMW	Z4	11,0	48
76	Opel	Vectra	11,0	83
78	Citroen	Xsara Picasso	11,2	64
79	VW	Polo	11,3	54
80	Opel	Astra	11,5	69
80	Nissan	X-Trail	11,5	78
80	Kia	Rio	11,5	60
83	Ford	Galaxy	11,9	89
84	Renault	Scenic	12,0	67
85	Skoda	Fabia	12,2	65
86	Chevrolet	Kalos	12,4	52
87	Chevrolet	Matiz	12,5	46
88	BMW	5	12,8	97
88	Renault	Twingo	12,8	52
88	Hyundai	Lucson	12,8	64
91	VW	Fox	12,9	55
92	Alfa Romeo	159	13,0	76
93	Mercedes	E-Klasse	13,2	110
93	Daihatsu	Sirion	13,2	54
93	Hyundai	Atos	13,2	45
96	Kia	Sorento	13,4	80
97	Seat	Ibiza	13,5	61
98	Citroen	C3	13,7	96
99	Fiat	Panda	13,8	51
99	Kia	Picanto	13,8	51
101	Citroen	C5	14,0	85
101	Ford	Ka	14,0	49
103	Citroen	C2	14,4	58
104	Renault	Megane	14,5	72
104	Alfa Romeo	147	14,5	66
106	Volvo	V70	14,6	107
107	Hyundai	Santa Fe	14,7	71
108	Citroen	Berlingo	14,9	74
109	Fiat	Grande Punto	15,2	59
110	Citroen	C4	15,3	68
111.	PEUGEOT	407	16,8	84
112.	BMW	X5	16,9	95
113.	RENAULT	KANGOO	17,3	68
114.	PEUGEOT	206	17,4	87
115.	PEUGEOT	307	18,0	69
116.	FIAT	STILO	19,1	75
117.	RENAULT	LAGUNA	19,6	81
118.	NISSAN	PRIMERA	20,6	78
119.	DACIA	LOGAN	21,1	69
120.	RENAULT	ESPACE	22,9	85





## Raport TÜV kolejny raz potwierdza, że w rankingu samochodów używanych Toyota ma najwięcej niezawodnych modeli

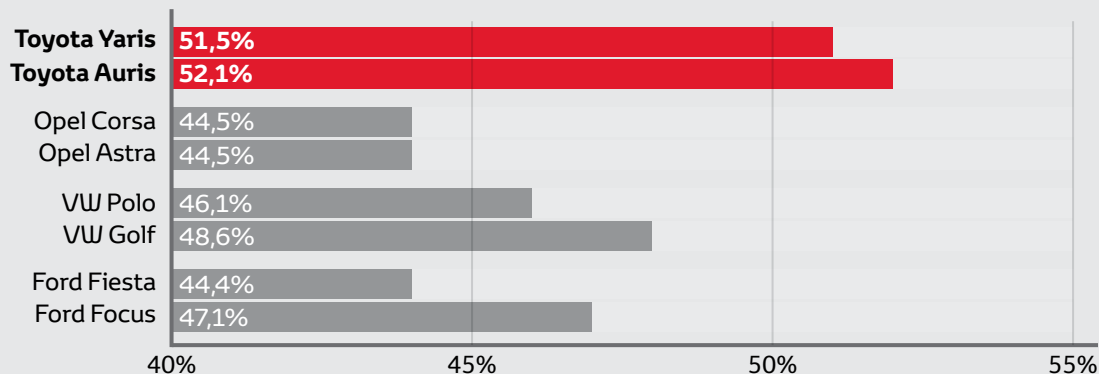


We wszystkich 5 kategoriach wiekowych Toyota zajęła aż 19 miejsc w pierwszych dziesiątkach  
 Źródło: Raport TÜV opublikowany w „Auto Bild TÜV-REPORT 2012”.

### Taki rezultat to nie tylko powód do dumy!

Przekłada się to również na wysoką wartość odsprzedaży modeli Toyoty. A to oznacza, że zawsze znajdzie się chętny, by kupić Twoją Toyotę w dobrej dla Ciebie cenie!

Tu również Toyota okazuje się najlepsza:



Wartość odsprzedaży Toyoty Yaris i Auris oraz samochodów konkurencji z odpowiadających im segmentów dla pojazdów 3-letnich i przebiegu 120 000 km  
 Źródło: Eurotax Forecast





Z NASZYM SZYLDDEM YARIS Z CLAUDIA



TEKST: TOYOTA ZDJĘCIA: CLAUDIA, MIKOŁAJ URBAŃSKI

## Toyota Yaris dla czytelniczki miesięcznika

# Claudia

*Toyota Motor Poland  
współorganizowała  
z miesięcznikiem Claudia  
dwuetapowy  
konkurs-Modowy  
Rajd Kobiet  
- dla czytelniczek pisma  
z nową Toyotą Yaris, jako  
nagrodą główną.*



**R**ywalizacja była ostra, ale pełna dobrej atmosfery. W pierwszym etapie Jury konkursu wyselekcjonowało, w oparciu o najlepszą przedstawioną w konkursie stylizację, 10 uczestniczek finału. Tu zaczęły się konkurencje przy samochodzie. Czytelniczki miały za zadanie wykazać się umiejętnością płynnego prowadzenia samochodu (tzw. test Stewarta, czyli jazda z piłeczką na masce pojazdu), znajomością zasad udzielania pierwszej pomocy oraz zastosowania w praktyce reguł ekonomicznej jazdy. Poziom był niezwykle wyrównany. O trzecim miejscu zdecydowała dogrywka. Najlepiej we wszystkich konkurencjach poradziła sobie pani Beata z Okonka k. Złotowa. W listopadzie, na stacji Toyota Ukleja w Ujściu k. Piły odbyło się uroczyste przekazanie zwyciężczyni kluczyków do nowego Yaris. Pani Beacie nowa Toyota Yaris bardzo przypadła do gustu. ■



# Czy wiesz że...

**1** Toyota sprzedała najwięcej nowych samochodów na świecie w latach 2008, 2009 i 2010

**2** W 2010 roku Toyota została uznana przez instytut badawczy Milward za najbardziej wartościową markę motoryzacyjną

**3** Toyota osiągnęła największą kapitalizację w historii, wśród firm samochodowych z wynikiem 241,2 mld USD

**4** Sieć dealerska Toyoty w Polsce już 3 razy z rzędu wygrała konkurs na najlepszą sieć w Wielkim Teście Salonów organizowanym przez tygodnik motoryzacyjny Auto Świat



**5** Toyota Prius zwyciężyła w badaniach brytyjskiego portalu Which? w kategorii najbardziej niezawodny duży samochód w kategorii wiekowej 4-8 lat

**6** Toyota Prius osiągnęła najlepszy wynik w badaniach przeprowadzonych przez niemieckie stowarzyszenie TÜV w 2011 roku

**7** Toyota Yaris zdobyła w konkursie Fleet Awards w 2011 roku tytuł TopAuto Flotowe w kategorii samochodów „małych”



**8** Modele Auris i Verso zdobyły w konkursie Fleet Awards w 2011 roku tytuł najbardziej niezawodnego auta flotowego



**9** Toyota Verso została uznana przez niezależny instytut Euro NCAP najbezpieczniejszym minivanem w 2010 roku



**10** Silnik 1.0 VVT-i Toyoty Yaris przez cztery lata z rzędu zdobywał prestiżową nagrodę Engine of the Year

**11** Toyota Touch&Go to unikalny system multimedialny montowany w Yarisie, pozwalający między innymi na planowanie tras w Google Maps w domowym komputerze, a następnie import tej trasy do nawigacji



Interbrand

**12** W 2009 roku Toyota opatentowała ponad 2,000 nowych rozwiązań w kategorii alternatywnych układów napędowych. Druga w kolejności firma uzyskała mniej niż 500 patentów

**13** Toyota w roku 2011 została oceniona przez agencję Interbrand za najbardziej ekologiczną firmę samochodową świata



**14** Toyota Auris HSD otrzymała nagrodę niemieckiego Automobilklubu ADAC jako „Samochód przyszłości 2011”

**15** Do marca roku 2011 Toyota, światowy lider w technologii hybrydowej, sprzedała 3 miliony samochodów hybrydowych



Spotkanie z podopiecznymi Stowarzyszenia z okazji Dnia Dziecka

# Życie nie tylko po to jest...



***Zabiegani, załatani, zajęci... Ciągły brak czasu, zawsze wszystko na wczoraj. Ale niektórym się udaje, nie tylko od święta, nie tylko na specjalne okazje, nie tylko raz w roku. To społecznicy, stale, z żelazną konsekwencją, od lat pomagający potrzebującym. Są wśród nich Dealerzy Toyoty.***

**TEKST BG ZDJĘCIA CZAJKA-AUTO SP.Z.O.O., TOYOTA BOŃKOWSCY**

**F**irma Czajka-Auto Sp. z o. o. uzyskała tytuł „Przyjaciela Fundacji Iskierka” w roku 2007. Rok później stała się głównym partnerem projektu „Z Toyotą w Świat”. Założona w 2006 Fundacja działa na rzecz dzieci z chorobami nowotworowymi. Tworzy systemy wsparcia finansowego, psychologicznego i społecznego, sponsoruje zakupy sprzętu medycznego

go, badań, remontów i wyposażenia szpitalnych oddziałów dziecięcych, organizuje wolontariat. Spełnia też dziecięce marzenia. To zadanie Fundacji zyskało poważnego sojusznika w osobie Jerzego Czajki – Prezesa firmy Czajka-Auto Sp. z o.o.. Każdego miesiąca przedstawiciele Fundacji wybierają najciekawsze i najbardziej ujmujące pomysły dzieci na wymarzoną podróż do miejsc, które

chciałyby zobaczyć. Czasem jest to wybrzeże, niekiedy zamki jurajskie, raz szuka się Smoka Wawelskiego, a innym razem jeździ na nartach albo koniach. Autorów nagrodzonych prezentacji w podróż zabierał samochód ze stacji Toyoty w Bytomiu lub Chorzowie. Do tej pory odbyło się 27 wypraw. Następne będą jeszcze bardziej kolorowe. W grudniu 2011 firma Czajka-Auto Sp. z o.o. przekazała

Fundacji Iskierka kolejny dar serca – Iskierkowóz. Siedmioosobowe Verso służyć będzie do przewozu dzieci oraz poruszania się między szpitalami, dlatego Toyota Motor Poland wyposażyła je w system audiowizualny. Toyota Motor Poland przekazała także darowiznę rzeczową w postaci telewizora 60" LCD, odtwarzacza Blu-ray z kinem domowym, konsoli PlayStation oraz filmów i gier dla Oddziału Hematologii i Onkologii Dziecięcej Samodzielnego Publicznego Szpitala Klinicznego w Zabrze, który remontowała Fundacja Iskierka. Toyota Bońkowsky od lat aktywnie wspiera Stowarzyszenie Pomocy Mieszkaniowej dla Sierot. Prezesem Stowarzyszenia założonego w roku 1981 jest Witold Bońkowski, teść i ojciec obecnych właścicieli firmy: Dominiki i Dariusza Bońkowskich. Początkowa działalność organizacji polegała na przekazywaniu książeczek mieszkaniowych z pełnym wkładem dla podopiecznych domów dziecka. Oprócz wyrównywania startu życiowego dzieci osieroconych poprzez ufundowanie ponad 8 500 książeczek mieszkaniowych, dopłat do wkładów mieszkaniowych i zakupów lokali, Stowarzyszenie objęło opieką także dzieci niewidzące i niedowidzące oraz niesłyszące i słabosłyszące. Do tej pory pomoc otrzymało 30 000 potrzebujących. Dwa razy w roku: pod koniec maja (przed Dniem Dziecka) i w grudniu, Stowarzyszenie zaprasza dzieci z całej Polski do Baranowa pod Poznaniem i wręcza im prezenty. Różnorodność darów Stowarzyszenia to sprzęt rehabilitacyjny: wózki do aktywnej rehabilitacji, także zaprojektowane zgodnie z indywidualnymi potrzebami użytkowników, rowery rehabilitacyjne, foteliki stabilizujące, maszyny i zegarki brajlowskie, dyktafony cyfrowe, komputery, laptopy, sprzęt muzyczny. W działalność Stowarzyszenia angażują się wszyscy: korporacje, osobistości, którym przyznano tytuł Członków Honorowych i Wspierających oraz właściciele i pracownicy firmy. Wiele lat temu pracownicy z warsztatu mechanicznego Witolda Bońkowskiego sami



Prezes Witold Bońkowski z podopiecznymi Stowarzyszenia. Poniżej: Dar dla Fundacji Iskierka



opracowali metodę tłoczenia składanych metalowych tabliczek brajlowskich i produkowali składane laski dla niewidomych. W salonie samochodowym państwa Bońkowskich wystawiana jest skarbona, do której datki wspomagające Stowarzyszenie mogą wrzucać odwiedzający go klienci. Fundusze pozyskiwane są także w czasie imprez specjalnych: pokazu mody, czy rajdzie 4x4. Firma Toyota Bońkowsky zachęca do przekazywania 1% podatku na rzecz Stowarzyszenia; do jego kasy corocznie przekazuje część wypracowanego zysku. Darowana przez państwa Bońkowskich

nieruchomość w Baranowie stała się siedzibą Stowarzyszenia. Jedną z ostatnich akcji, w którą włączyli się Dominika i Dariusz Bońkowsky jest zaadaptowanie budynku dla czwórki dzieci, które straciły swój dom w pożarze. Gmina i sponsorzy spieszą się; zapewnienie godziwych warunków bytowania jest konieczne, by kurator wydał zgodę na powrót dzieci przebywających w placówce opiekuńczej do rodzinnego domu. Na ten cel przeznaczone zostaną także pieniądze z grantu, jaki otrzymała firma Toyota Bońkowsky wraz z tytułem Dealera Dobrych Uczynków. ■



JAKOŚĆ TOYOTY **SERWIS**



# Klient TO NASZ AMBASADOR

*Serwis jest oczkiem w głowie dyrekcji Toyoty. Jego sprawność i rzetelność sprawiają, że klienci ufają Toyocie i są najlepszymi ambasadorami marki*

HEKSI TOYOTA / DNECIA TOYOTA / MIKOŁAJ LURBAŃSKI

**T**ak skomplikowane urządzenie jak samochód musi mieć bardzo dobrą obsługę. Toyota kładzie duży nacisk na zachowanie wysokiego poziomu serwisu i nie żałuje inwestycji, aby klienci zawsze wyjeżdżali z warsztatu zadowoleni i pewni, że otrzymali usługę najwyższej jakości. Toyota w Polsce na potrzeby sieci serwisowej szkoli 600 mechaników rocznie. Biorąc pod uwagę, że Autoryzowane Stacje Obsługi Toyoty zatrudniają 600 takich specjalistów, wielu z nich przechodzi szkolenie średnio kilka razy w roku. Duża częstotliwość szkoleń wynika nie tylko z wprowadzania do sprzedaży nowych modeli, ale też niezbędnego rozwijania nowych standardów obsługi serwisowej oraz utrwalania wiedzy i właściwych nawyków. Każdy certyfikowany mechanik Toyoty zdaje co trzy lata egzamin. Może zdawać na wyższy poziom lub zostać na dotychczasowym, ale i tak musi odświeżyć wiedzę. Jeżeli pozostaje na bieżącym poziomie, wówczas zdaje test teoretyczny. Zalicza go, jeśli poprawnie odpowie na co najmniej 80 procent pytań. Mechanicy mają do zdobycia cztery poziomy wiedzy i umiejętności: od

pierwszego stopnia Mechanika Toyoty po wymagający najwyższych kwalifikacji tytuł Mistrza Diagnosty. Pokonanie kolejnych szczebli nie jest formalnością, lecz wymaga opanowania solidnej dawki wiedzy. – Wyjątkowo zdolny mechanik, skoncentrowany na zaliczaniu kolejnych stopni, potrzebuje co najmniej pięć lat, aby dojść do najwyższego poziomu Mistrza. W każdym serwisie Toyoty pracuje około 80 procent mechaników z certyfikatem Toyoty. Naszym celem jest, aby na każdy punkt obsługi przypadła przynajmniej jeden mechanik z wysokimi uprawnieniami diagnosty. Wszyscy pracownicy dealerów Toyoty kształcą się w Akademii Toyoty, mającej własny budynek i warsztaty na warszawskim Mokotowie lub w Regionalnych Ośrodkach Szkoleniowych w Poznaniu i Rudzie Śląskiej. Akademia podkreśla, że mechanik, który zdobył uprawnienia I stopnia jest tak samo ważny jak mistrz. – Każdy z nich pracuje bezpośrednio z samochodem klienta i odpowiada za reputację marki. Serwisanci są jak troskliwi i dobrzy lekarze, którzy nie mogą zawieść pacjenta. Dlatego mechanicy muszą mieć czyste ręce i kombinezon. Właściciele aut, odprowadzając samochód na

przeгляд, widzą naszych pracowników, halę warsztatu, a estetyka i czystość świadczą o marce. Zatem



Regionalne Centrum Szkoleniowe Toyoty Poznań





Finaliści Konkursu Mechanik Toyoty 2011, od lewej Tomasz Górski/Toyota Koszalin, Krzysztof Trębski/Toyota Warszawa Wola, Marcin Stach/Toyota Tarnów, Artur Tomaszewski/Toyota Warszawa Włochy, Krzysztof Stachowski/Toyota Toruń, Piotr Wyszyński/Toyota Warszawa Żerań

nic dziwnego, że Akademia Toyoty propaguje kulturę czystości, aby mechanik Toyoty używał białych, jednorazowych, bawełnianych rękawiczek i zanim wsiądzie do powierzonego mu auta, fotel, kierownicę i lewarek skrzyni biegów

zakrył pokrowcem. Gdy auto wjedzie na stanowisko, błotniki zostają przykryte osłoną, aby nikt nie porysował lakieru. Zanim samochód trafi z powrotem do właściciela, powinien być umyty.

### 36 tomów dla mechaników

Toyota położyła nacisk na najwyższą jakość serwisu już na samym początku działalności w Polsce. Aby handlowy partner Toyota Motor Corporation mógł rozpocząć sprzedaż Toyot w Polsce, musiał zbudować dział szkoleń i otworzyć profesjonalnie wyposażony Ośrodek Szkoleniowy. To wszystko zaczęło się już w 1991 roku. – Wtedy do Japonii pojechali na kilkutygodniowe szkolenia pierwsi instruktorzy z Polski – wspomina Elżbieta Prokurat-Cieślakowska z Akademii Toyoty. Dodaje, że równocześnie z tworzeniem biura handlowego, Toyota zbudowała na rogu ul. Domaniewskiej i Postępu w Warszawie pierwszy Ośrodek Szkoleniowy Toyoty, w którym przygotowani w Japonii instruktorzy przekazywali swoją

wiedzę pracownikom serwisów Toyoty. Piotr Grudziński, który szkolenie instruktorskie odbył w kolejnym roku w Brukseli, wspomina, że na potrzeby serwisów tłumaczono dziesiątki podręczników szkoleniowych. – Powstało z nich 36 książek dla trzech poziomów kształcenia mechaników oraz kilkanaście dla doradców serwisowych i kierowników serwisu. Do tej pory posiadamy materiały, które nawet po dwudziestu latach rozchwytywane są przez uczelnie techniczne i szkoły. Książki nie są już dzisiaj jedyną pomocą naukową do opanowania skomplikowanej, nowoczesnej techniki Toyoty. Od wielu lat dysponujemy materiałami szkoleniowymi na portalu wiedzy e-learningowej.

– Byliśmy zaskoczeni wysoką kulturą techniczną, wyposażeniem i dbałością o aktualność wiedzy w siedzibie europejskiej Toyoty w Brukseli. – wymienia Piotr Grudziński (instruktor Akademii Toyoty). Także polski Ośrodek Szkoleniowy wyposażony został w podnośniki, zestawy narzędzi specjalnych i ten wymóg zawitał →



Finalista Konkursu Mechanik Toyoty 2011, Piotr Wyszyński /Toyota Żerań



Przekrój hybrydowego zespołu napędowego



Symulator układu sterowania silnikiem i automatyczną skrzynią biegów.  
Poniżej: ćwiczenie podczas finału Konkursu Mechanik Toyoty 2011



wkrótce do autoryzowanych serwisów, które szybko powstawały w nowych, przestronnych budynkach z gładkimi podłogami oraz nowym standardem podnośników kolumnowych i zaawansowanych narzędzi specjalnych. Ośrodek Szkoleniowy otrzymał perfekcyjnie przygotowane symulatory serwisowe, mające niekiedy postać aut w przekroju. – Te symulatory były naszą największą inwestycją i najlepszym wkładem narzędziowym do szkoleń. W polskich szkołach i uczelniach technicznych dostępne były części starych Warszaw i Żuków, a Toyota od początku lat 90-tych szkoliła swoich mechaników i elektryków na przekrojach najnowocześniejszych modeli. Mogliśmy kupić przekroje silników i skrzyń biegów, modele układów elektrycznych i błyszczały się nam oczy na widok tych rarytasów – opisuje Piotr Grudziński. Podkreśla, że instruktorzy Toyoty Motor Poland od kilku lat sami budują symulatory szkoleniowe, nawet bardzo skomplikowanych podzespołów. Instruktor Akademii – Marcin Pawlicki wykonał przekrój napędu hybrydowego, zaś Łukasz Jedynak przekrój aktywnego mechanizmu kierowniczego. Wprowadzenie do sprzedaży w 2004 roku hybrydowych Priusów drugiej generacji było sprawdzianem jakości dla całej działającej w Polsce sieci serwisowej. Te modele są bardziej skomplikowane od pojazdów z napędem klasycznym i postawiły przed mechanikami oraz elektrykami jeszcze wyższe wymagania dotyczące znajomości techniki, procedur naprawczych i posiadania uprawnień elektrycznych.

### Konkursy Toyoty

Podniesienie jakości wyszkolenia pracowników serwisu Toyoty uzyskiwane jest także dzięki organizowanym przez Toyotę od 1993 roku konkursom o tytuł najlepszego: mechanika, blacharza, lakiernika, doradcy serwisowego i sprzedawcy części. Konkursy sprzyjają podniesieniu wiedzy, promocji trudnych,



wymagających specyficznej wiedzy, profesji oraz integracji naszego personelu. Toyota działa od ponad 20 lat w Polsce, zatem u naszych dealerów mamy następne pokolenie fachowców.

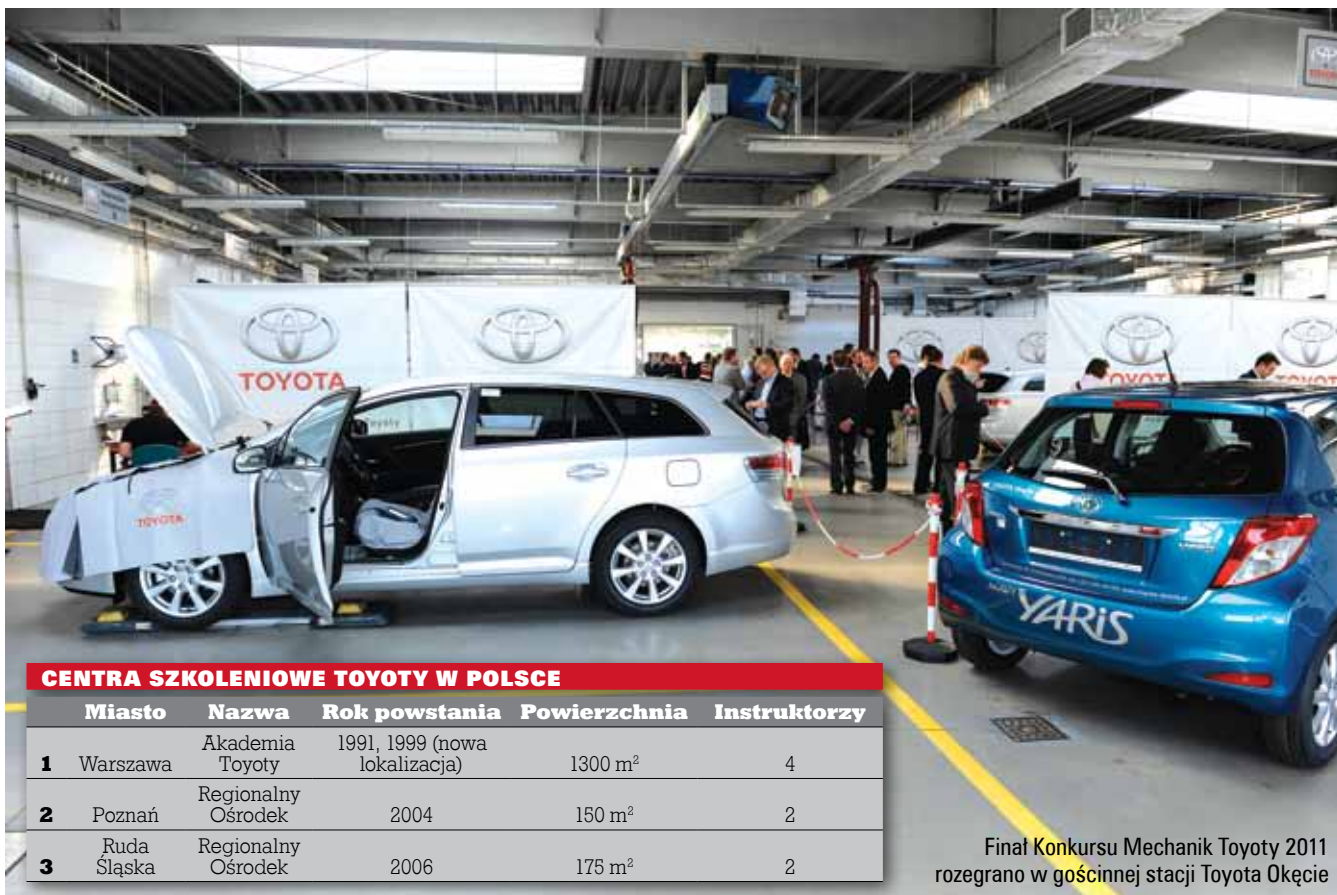
W większości salonów pracują rodzice – właściciele oraz ich dzieci, które dorastały razem z Toyotą. Kilka warsztatów daje zatrudnienie dwóm pokoleniom: ojcu i synowi. Np. dwie generacje panów Wyszyńskich pracu-

ska, podejmują wyzwania sprostania nawet tak wyśrubowanym wymogom ochrony środowiska jak Natura 2000.

### Oszczędność i bezpieczeństwo

Hybrydy i elektronizacja wyposażenia aut spowodowały także ewolucję specjalistycznych narzędzi warsztatowych. – W latach 90-tych wystarczyły do obsługi samochodu zestawy urządzeń mechanicznych, obecnie

tycznego oczyszczania spalin. Pomimo rosnącej komplikacji budowy, rozwijała się precyzja wykonania samochodów i jednocześnie wydłużał się okres między przeglądami. – Na początku lat 90-tych obsługę aut wykonywaliśmy co 10 tys. km, a modele jeżdżące w ekstremalnie trudnych warunkach, jak np. Toyota Hilux, nawet co 5 tys. km. Teraz auto trafia na przegląd co 15 tys. km. Jesteśmy świadomi, że



#### CENTRA SZKOLENIOWE TOYOTA W POLSCE

	Miasto	Nazwa	Rok powstania	Powierzchnia	Instruktorzy
1	Warszawa	Akademia Toyoty	1991, 1999 (nowa lokalizacja)	1300 m <sup>2</sup>	4
2	Poznań	Regionalny Ośrodek	2004	150 m <sup>2</sup>	2
3	Ruda Śląska	Regionalny Ośrodek	2006	175 m <sup>2</sup>	2

Final Konkursu Mechanik Toyoty 2011 rozegrano w gościnnej stacji Toyota Okęcie

ją w Toyocie Żerań. W poprzednim roku tata, pan Ryszard Wyszyński, wieloletni pracownik Toyoty Marki / Żerań, dopingował swojego syna Piotra podczas wszystkich etapów konkursu o tytuł Najlepszego Mechanika w Polsce. Pan Piotr wygrał! Właściciele warsztatów i punktów sprzedaży są z nami od samego początku i wspaniale rozwijają się, stanowiąc jedną z najwspanialszych sieci Toyoty w Europie. Nastawieni na stałe doskonalenie i rosnące wymagania klientów oraz środowi-

posługujemy się elektronicznymi testerami, bez których efektywna praca jest nie do pomyślenia – porównuje postęp Elżbieta Prokurat-Cieślakowska. Zmiany wynikają przede wszystkim z coraz bardziej rygorystycznych norm czystości spalin. Różnice w budowie aut widoczne są na każdym kroku. Choćby to, że dawne, proste tłumiki i rury wydechowe zamieniły się w zaawansowane układy wydechowe wyposażone w delikatne, nadzorowane przez elektronikę zespoły katali-

konkurencja ma dłuższe okresy między przeglądami, jednak uważamy, że prewencyjnie należy auto dokładnie obejrzeć raz w roku lub co 15 tys. km. Celem nadrzędnym jest bezpieczeństwo kierowcy i pozostałych użytkowników drogi. Jeszcze jeden aspekt częstotliwości przeglądów podnosi Piotr Grudziński. – Gdy częściej widzimy auto, lepiej znamy klienta, więcej wiemy o sposobie, w jaki eksploatuje auto i skuteczniej możemy o nie dbać. Weźmy jako przykład następującą sytuację: ➔



Zwycięzcy 8-go Konkursu Mechanik Toyoty 2011, 1 miejsce – Piotr Wyszyński /Toyota Warszawa Żerań , 2 miejsce – Marcin Stach /Toyota Tarnów, 3 miejsce – Krzysztof Stachowski /Toyota Toruń

pojazd ma klocki o grubości 4 mm, a przepisy wymagają, aby przy grubości 1,5 mm je wymieniać. Co ma zrobić w tej sytuacji mechanik? Czy na takich okładzinach samochód przejedzie kolejne 15 tys. km? W naszych stacjach serwisowych, kiedy trafia do nas samochód, mechanicy mierzą grubość klocków, tarcz, głębokość bieżnika opon oraz spisują przebieg. To są czynności wykonywane przy każdym przeglądzie, więc mechanik wie, jak klient użytkuje samochód i czy klocki wytrzymają do kolejnej wizyty w warsztacie, nie musi wymieniać ich w ciemno. Dla klienta jest to oszczęd-

ność, a dla nas wszystkich bezpieczeństwo, bo auto zawsze ma sprawne hamulce – podsumowuje pan Piotr. Pieczołowitość i dokładność podejścia mechaników do aut jest również zaletą przy obsłudze starszych modeli. Toyota zaprasza je do Stacji Obsługi, gdzie przygotowała ofertę „Serwis Dobrych Cen”, proponując oryginalne części zamiennne w atrakcyjnych cenach. – Nasi doradcy mają dostęp do kompletnych katalogów części zamiennych, których są tysiące i bez pomyłki dobiorą właściwą dla każdego, nawet najbardziej nietypowego modelu,

zachowując jednocześnie najwyższą jakość auta – zapewnia pani Elżbieta.

### **Gwarancja dostaw części**

Nad sprawnym dostarczaniem podzespołów i części zamiennych panuje Toyota Logistics Services Poland. Jej działalnością kieruje Wojciech Sztompka. TLSP dysponuje krajowym magazynem centralnym, który obsługuje Polskę, Litwę i Łotwę. Obiekt jest w Warszawie i ma 8100 m2 powierzchni. – Wszystkie podstawowe części, zamówione przez dealerów, trafiają z magazynu najpóźniej w 48 godzin do dealera. Części nietypowe sprowadzamy

z europejskiego magazynu centralnego, który znajduje się w Belgii, pod Brukselą lub jednego z dwunastu centralnych magazynów krajowych – wyjaśnia Wojciech Sztompka. Zdarza się, że zamówienie jest realizowane z Japonii lub USA i dostawa wydłuża się zazwyczaj o pięć dni.

Aby klient jak najkrócej czekał na dostawę części, w magazynie pracuje 31 osób w godzinach 6–17. – Zaczynamy z samego rana, żeby poranne transporty przeładować bezpośrednio na ciężarówki jadące do dealerów. W ten sposób co trzecia część trafia bezpośrednio do klienta, z pominięciem pótek w magazynie – tłumaczy szef TLSP. Są to wymierne oszczędności, bo dziennie do warszawskiego magazynu przyjeżdżają dwa-trzy tiry oraz furgon z dostawami ekspresowymi. Łącznie dostarczają asortyment liczony w tysiącach części. Do dealerów wysyłane jest dziennie ok. 6-7 tys. części. Na każdy milion wysłanych, tylko 243 są uszkodzone, czy pomyłone, z niedoborem lub nadwyżką, co daje współczynnik 0,0243% błędów. Wojciech Sztompka podkreśla, że to jeden z najlepszych wskaźników w branży, a cała załoga pracuje nad doprowadzeniem tego wskaźnika do zera.

### Zadowolony klient

Toyota od lat 90-tych wprowadziła wysokie standardy obsługi Klienta, elementem kluczowym był kontakt z Klientem po usłudze. Wtedy dla nabywców Toyoty szokiem były telefony z pytaniem, czy są zadowoleni z auta, a po wizycie w serwisie, czy obsługa była sprawna i spełniła oczekiwania użytkownika. Takie praktyki przypominały wycinanie ścieżki w dżungli. Przecież wtedy telefony komórkowe były marzeniem! Toyota objęła szkoleniami nie tylko mechaników, ale też cały personel stacji obsługi: od recepcjonistek po doradców serwisowych. – Każde działanie rozpisane jest na proste czynności, co przypomina klocki

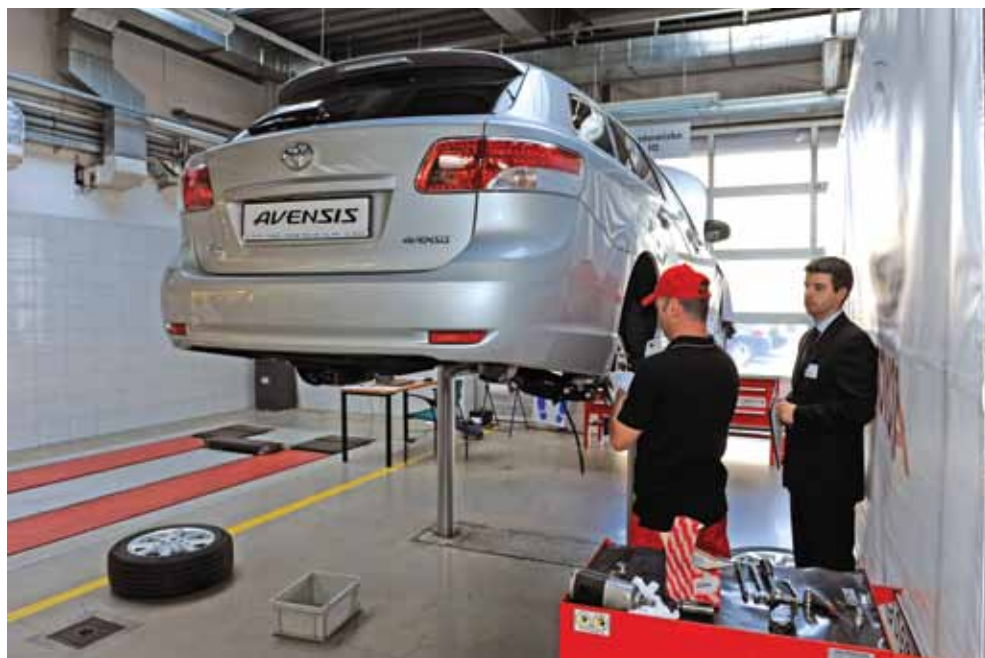
Lego. W szkoleniach tworzymy scenki, które nagrywamy. Ten materiał filmowy służy do dyskusji i ułatwia pracownikowi wychwycenie swoich słabych i mocnych stron – opisuje Piotr Grudziński. Przykładowo, doradcy serwisowi muszą do perfekcji opanować standard „Siedmiu kroków obsługi Klienta”. Dla przykładu, doradca serwisowy umawiając klienta na przegląd auta musi zadać precyzyjnie określone pytania. Najważniejszy jest numer VIN samochodu, bo w nim zawiera się najwięcej informacji. Zapisując termin wizyty doradca rezerwuje miejsce w warsztacie i niezbędne dla danego przeglądu części zamienne. Doradca informuje właściciela samochodu o wstępnej cenie serwisu. W razie wystąpienia dodatkowych usterek, musi zapytać klienta o zgodę na poszerzenie zakresu prac oraz informuje o nowych kosztach usługi – wymienia obowiązki doradcy serwisowego Elżbieta Prokurat-Cieślakowska. Podobnie jak mechanicy, także reszta pracowników dealerów Toyoty przechodzi regularne testy, zdobywa kolejne uprawnienia i certyfikaty. Praca personelu od 1992 roku jest oceniana za pomocą niezależnych

Ćwiczenie podczas finału Konkursu Mechanik Toyoty 2011

badania satysfakcji klienta zleczanych przez Toyotę.

W Toyocie najważniejszy jest Klient. Dlatego firma nieustannie udoskonala sposób działania oraz sprawdzania jakości serwisu i procesów sprzedaży. – Od samego początku obecności Toyoty w Polsce badamy satysfakcję Klientów, bo ich opinia jest kluczowa – przyznaje Piotr Grudziński. Badania są coraz dokładniejsze, pojawiają się nowe wskaźniki i wzrastają wymagania.

Wieloletnia praca Toyoty w Polsce procentuje i widoczna jest w niezależnych badaniach. Np. w rankingu 2010 Wielkiego Testu Salonów tygodnika Auto Świat, Toyota zajęła pierwsze miejsce i dostała łącznie 173,1 punktów. Marka uzyskała najwyższe oceny (po 10 punktów) za: wygląd salonów, ekspozycję modeli, możliwość odbycia jazdy próbnej oraz profesjonalne zachowanie sprzedawcy w jej trakcie. Noty bliskie wartości maksymalnej otrzymała za dostępność materiałów informacyjnych na stacjach, znajomość produktu wśród pracowników i zrozumiałość języka, którym posługiwali się sprzedawcy w rozmowach z klientami. Wszystko po to, aby Klienci Toyoty jeździli zadowoleni i uśmiechnięci. ■





JAKOŚĆ TOYOTY **SERWIS**



# Najlepszy z najlepszych

**Przedstawiamy znakomitego mechanika w sieci serwisowej Toyoty. Oto Piotr Wyszyński, certyfikowany mechanik z autoryzowanego serwisu Toyota Zerań na warszawskiej Pradze. W ubiegłorocznym konkursie o tytuł "Najlepszego Mechanika Toyoty" zajął pierwsze miejsce.**

**P**iotr sięgnął po najwyższe podium walcząc w konkursie po raz trzeci. Nie zniechęcił się wcześniejszymi startami, bo – jak tłumaczy – współzawodnictwo ma we krwi jako wychowanek Szkoły Mistrzostwa Sportowego na Konwiktorskiej. Kontuzje kolan uniemożliwiły mu jednak rozwinięcie sportowej kariery, pozostała kontynuacja zainteresowania elektroniką. Piotr ukończył Liceum Elektroniczne na ul. Gen. Zajączka i... trafił do Autoryzowanej Stacji Obsługi Toyoty w Markach. – Pracowałem w niej ojciec (Ryszard), firmę znałem od dziecka, a w domu zawsze rozmawiało się o samochodach. To było bardzo naturalne, by zacząć pracować w Toyocie – wyjaśnia Piotr. Ojciec wspomina, że zachęcał syna do rozwijania zainteresowań elektroniką. – Radziłem mu, żeby nie kształcił się

w zawodzie mechanika samochodowego lecz aby zmierzał do wyższej specjalizacji wiedzy o samochodach – do roli diagnosty. Mechanicznie auta nie zmieniały się tak drastycznie, jak rozwinęła się elektronika, która zagościła w: silnikach, elementach bezpieczeństwa i komfortu pasażerów, komunikacji między układami oraz modnych dzisiaj multimediami. Umiejętności elektroniczne są w coraz większej cenie – tłumaczy Ryszard Wyszyński.

Przez pierwsze dwa lata pracy Piotr uczęszczał wieczorowo na Wydział Samochodów i Maszyn Roboczych Politechniki Warszawskiej. – Studia dały mi teoretyczne podstawy wiedzy. Łatwiej naprawia się samochody wiedząc, jak działają ich podzespoły – stwierdza. Dodaje, że Toyota kładzie duży nacisk na szkolenia z nowych technologii oraz modeli samochodów.

– Każdy mechanik z ASO Toyoty musi co 3 lata odnawiać posiadany certyfikat i uczestniczyć w szkoleniach na kolejny poziom umiejętności: od mechanika, po diagnostę. Przede wszystkim dogłębne, szczegółowe są szkolenia dla diagnostów, a uczestnik tym łatwiej wchłania wiedzę, jeżeli interesuje się zagadnieniem. Nauka stoi w parze z osobistym hobby. Czasami w domu, wieczorem, czytam opracowania techniczne – zdradza zwycięzca konkursu, który ma za sobą już 10 lat pracy i stale aktualizuje swoją wiedzę. – Przez ten czas przeszedłem dwa poziomy szkoleń w Toyocie, utrwaliłem powtórny egzaminem posiadany stopień. Można powiedzieć, że ustawicznie się kształcimy, bo ciągle wchodzą nowe technologie i modele pojazdów – tłumaczy. Opanowanie dużej porcji wiedzy technicznej ułatwiły mu zainteresowania. Zna niemal na pamięć nie tylko procedury napraw, ale i budowę większości modeli. Piotr Wyszzyński jest jednym z dwóch mechaników w Toyocie Żerań z uprawnieniami do naprawy samochodów z napędem hybrydowym. – Mogę pracować przy urządzeniach o napięciu do 1 kV, co jest wymagane podczas serwisowania Toyoty Prius. Na szczęście hybrydy się nie psują, więc nie ma przy nich napraw, pozostają tylko przeglądy – zauważa.

Kierownik serwisu Toyoty Żerań, Jacek Olszewski wyjaśnia, że dobry diagnosta to skarb dla warsztatu. – Około 65 procent napraw zaczyna się od diagnostyki. Dobra diagnoza to 80 procent sukcesu – zapewnia. Ryszard Wyszzyński podkreśla, że samo wskazanie kodu błędu pokazuje jedynie obszar, w którym należy szukać usterki. Natomiast poszukiwanie miejsca awarii zależy od inteligencji i wiedzy pracownika. Syn przyznaje, że sama naprawa jest prosta i sprowadza się do wymiany uszkodzonej części. Jednak najtrudniej jest wykryć, który element zawinił. Dodaje, że prawidłowa diagnoza nie tylko skraca naprawę, ale może zaoszczędzić znaczne pieniądze. – Je-

żeli błędnie wskażę uszkodzenie np. pompy ABS-u, to możemy ją zamówić, ale pojawi się koszt 8 tysięcy złotych. Tymczasem układ ABS-u mógł nie dostać sygnału z wadliwego czujnika, wartego ułamek tej sumy. Podobnie może być np. z katalizatorem. System diagnostyczny może sygnalizować konieczność jego wymiany. Jednak po przeprowadzeniu gruntownej diagnostyki okazuje się, że wystarczy zmiana oprogramowania w elektronicznej jednostce sterującej pracą silnika. Wówczas, koszt naprawy zamyka się kwotą 200 zł i jest znacznie tańszy w porównaniu z wymianą wycenionego na 4 tysiące złotych urządzenia – wylicza Piotr Wyszzyński. Podkreśla, że bardzo ważne jest merytoryczne wsparcie Działu Serwisu i Akademii Toyoty. – Możemy polegać na doradcy technicznemu – panu Stanisławie Kucharskim i instruktora – Andrzeju Szałku, którzy potrafią nam pomóc i nie zostawiają nas samych z nietypowymi problemami – mówi.



A jak praktyk ocenia przydatność i trudność konkursów dla mechaników? – Taki konkurs uzupełnia doświadczenie życiowe. Pierwsze dwa etapy to prawdziwy przesiew uczestników. Szczególnie trudny jest drugi, w którym trzeba wykazać się rozległą wiedzą techniczną. Łatwiej mają elektrownicy i ci pracownicy, którzy do perfekcji opanowali umiejętność posługiwania się testerem diagnostycznym oraz dokumentacją techniczną. Trzeci, ostatni etap, był już łatwiejszy. Trzeba było opanować nerwy, naszą pracę obserwowało wiele osób i była oceniana. W finale konkursu należało dokonać naprawy samochodu zgodnie z procedurami – wyjaśnia Piotr Wyszzyński. Przyznając, że nie osiągnąłby dobrego wyniku, gdyby nie wsparcie właściciela i kierownictwa stacji, którzy umożliwili mu podnoszenie wiedzy teoretycznej i praktycznej.

W kolejnej edycji konkursu jako zwycięzca nie może już startować, taka jest zasada w Toyocie. – Za to mogę uczestniczyć w rajdach terenowych. Jeżdżę z kolegą jego samochodem, ale mam nadzieję, że będę mógł kupić własnego Land Cruisera. Niestety, nawet kilkuletnie modele trzymają wysoką cenę, co świadczy o jakości, a klienta satysfakcjonuje fakt posiadania Toyoty, która jest zawsze dużo warta – zauważa. ■





4X4 LC V8

# Krół dróg



## w nowych szatach

*Ponad 60 lat historii, jakość udowodniona na wszystkich kontynentach, legenda w ponad 170 krajach świata, najwyższe możliwości terenowe, potężne silniki V8 i luksus, którego pozazdrościć mogą najdroższe limuzyny.*

*Taki jest właśnie Land Cruiser V8. Najdzielniejsza i najbardziej utytułowana terenówka na świecie. Teraz jeszcze bardziej doskonała.*

Nawet w najbardziej egzotycznych miejscach na globie, nazwy Land Cruiser i Hilux są od lat synonimami niezawodności, trwałości i dzielności terenowej

# M

imo dostępności wielu samochodów terenowych na rynku, tylko dwa modele są znane

w najdalszych zakątkach świata i sprawdzają się w najtrudniejszych warunkach wszystkich stref klimatycznych. Nawet w najbardziej egzotycznych miejscach na globie, nazwy Land Cruiser i Hilux są od lat synonimami niezawodności, trwałości i dzielności terenowej.

Land Cruiser V8 symbolizuje wszystko co najbardziej okazałe w terenowej historii Toyoty. Rozmiar, moc, nieograniczone możliwości, zaawansowanie technologiczne, oraz luksus. W 2012 roku rozpoczyna się kolejny rozdział w jego historii.

Modyfikacje, którym został obecnie poddany, obejmują subtelne zmiany nadwozia i wnętrza, oraz istotny rozwój technologii terenowych i silników.

Z zewnątrz Land Cruiser V8 nadal jest olbrzymem na kołach – to największy samochód, jaki w oficjalnej dystrybucji można kupić w Polsce. Nowymi elementami są duży przedni zderzak, wlot powietrza, lampy przednie z technologią bixenonową i diodami LED, lusterka, lampy tylne i spojler. Dzięki tym zabiegom stylistycznym Land Cruiser V8 wygląda jeszcze bardziej okazale niż dotychczas.

Wnętrze wyznacza nową definicję luksusu. Dodane zostały nowe kolory skórzanego wykończenia, oraz całkowicie przeprojektowano konsolę środkową, w jednej z wersji wykończoną obecnie lakierem fortepianowym. Nowy jest także system multimedialny z dużym wyświetlaczem i nawigacją, oraz funkcja wentylacji foteli.

Najbardziej imponujące są udoskonalone silniki. Do wyboru będą dwie jednostki V8: benzynowa o pojemności 4.6 Dual VVT-i o mocy 318 KM,



oraz Diesel 4.5l D-4D o mocy 272 KM. Oba silniki współpracują z 6-stopniowymi automatycznymi skrzyniami biegów.

Do bogatego już wcześniej wyposażenia terenowego, teraz dołączają zupełnie nowe systemy wspomagające jazdę poza asfaltowymi drogami. Land Cruiser V8 od lat jest samochodem skonstruowanym na podwoziu opartym na ramie, ze stałym napędem na 4 koła, skrzynią redukcyjną, oraz blokadą mechanizmu różnicowego. Od 2008 roku posiada także unikatowy system Crawl Control, czy A-TRC, czyli systemy elektroniczne wspomagające kierownicę w najtrudniejszych momentach w terenie.

Od tego roku dostępne są także systemy Turn Assist i Multi Terrain. Ten pierwszy współpracuje z syste-

mem Crawl Control, pozwalającym samochodowi samoczynnie pokonywać nawet najbardziej strome i niebezpieczne podjazdy i zjazdy, dodatkowo zwiększając zwrotność pojazdu w trudnym i ciasnym terenie. Jest to pierwszy tego typu system na świecie.

System Multi Terrain Select dostosowuje natomiast elementy traktacji w oparciu o rodzaj podłoża, po którym porusza się samochód. Po wyborze jednego z pięciu typów podłoża, Land Cruiser V8 dostosowuje elektronicznie swoją charakterystykę, tak aby zapewnić maksymalną przyczepność wszystkich kół. Dodatkowo, dzięki systemowi Multi Terrain Monitor, na 8-calowym ekranie centralnym można śledzić obraz z 4 kamer zewnętrznych wokół samochodu, pomagający lawirowanie w trudnym terenie. ■





TOYOTA DREAM CAR



The 6th  
**DREAM CAR**  
 Art Contest

**NARYSUJ  
 SAMOCHÓD  
 MARZEŃ**

TEKST: B.GZDUECJA I.M.C

**K**onkurs „Narysuj samochód marzeń” jest częścią międzynarodowego konkursu plastycznego Toyota Dream Car Art Contest organizowanego przez Toyota Motor Corporation. W listopadzie 2011 przystąpiliśmy do niego po raz drugi. W obecnej edycji swoje niezwykle prace zgłosiły setki młodych artystów i wizjonerów, dla których toyota to nie tylko środek transportu. W tym roku również jesteśmy zaskoczeni pomysłami i wyobraźnią





dzieci. Każda praca konkursowa musi zostać opatrzona tytułem oraz opisem koncepcji przedstawionego pojazdu. Obrazy i opisy demonstrują fantastyczne kształty, futurystyczne napędy oraz nieograniczoną funkcjonalność aut, ale też znajomość problemów związanych z bezpieczeństwem i ekologią. Wszystkie dzieła zaskakują, zarówno najstarszych, piętnastoletnich autorów, jak i najmłodszych, którzy nie ukończyli jeszcze trzech lat.

Udział w konkursie biorą prace indywidualne oraz obrazy przedszkolaków, uczniów szkół podstawowych i gimnazjów, uczestników zajęć i kół plastycznych. Do nich, z propozycją uczestnictwa w konkursie oraz odwiedzenia salonów i serwisów firmowych, zgłosili się przedstawiciele Autoryzowanych Stacji Dealerskich Toyoty.

Prace pięciu polskich laureatów w trzech kategoriach wiekowych: do 10 lat, 10-12 lat oraz 13-15 lat wysyłamy do Japonii, gdzie walczyć będą o miejsca medalowe i wyróżnienia VI edycji konkursu Toyota Dream Car. W ubiegłorocznej, międzynarodowej rywalizacji wzięło udział ponad 700 spośród 120 000 prac wybranych przez 50 Biur Konkursów Krajowych. Jury japońskie pod przewodnictwem Akira Toriyama, twórcy mangi, wyłoniło 18 laureatów oraz 72 finalistów. Oprócz zdobywców medali: jednego złotego, dwóch srebrnych i trzech brązowych w każdej grupie wiekowej, na ceremonię wręczenia nagród zaproszono 12 finalistów. W tej dwunastce, ku naszej ogromnej radości, znalazła się Ania Wąsowska, nasza laureatka.

W czasie czterodniowej wycieczki do Japonii, Ania wraz z tatą, w towarzystwie nagrodzonych autorów prac z całego świata i ich opiekunów, miała okazję zwiedzić między innymi siedzibę Toyoty w Toyota City, fabrykę Toyota Motomachi i Muzeum Przemysłu i Technologii Toyoty. Trzymamy kciuki za kolejny sukces naszych dzieci! ■



# TOYOTA





Jolanta Hałasa, 5 lat. **Samochód na nogach w kształcie kota.** Mama jedzie nim do pracy a potem do domu. Wystarczy jeden krok i samochód jest już na miejscu.



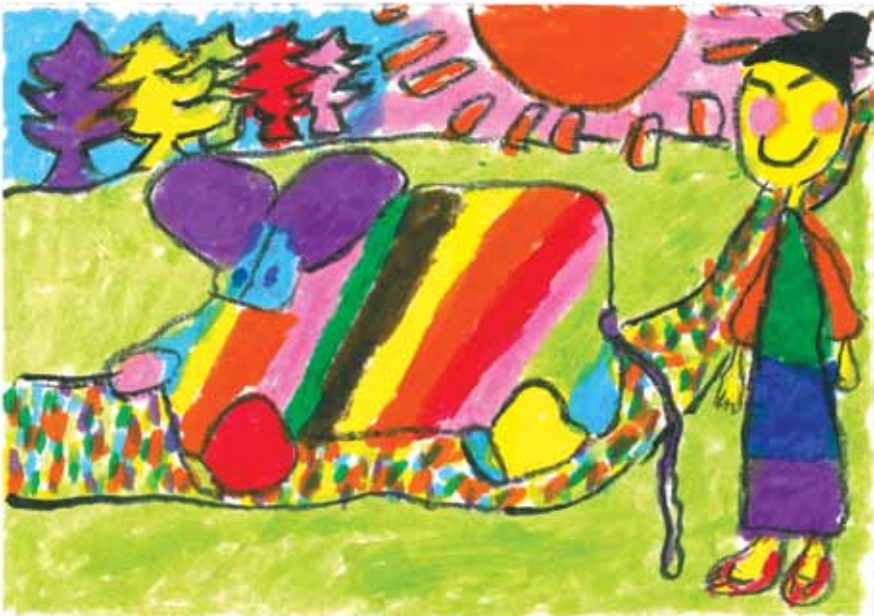
Grzegorz Bogdziewicz, 6 lat. **Oczyszczalnia mórz.** Łódź podwodna, która potrafi zmiatać śmieci, zbiera glony, żeby silniki były czyste.



Michalina Tereszkiwicz, 15 lat. **Zdrowie jest najważniejsze – Toyota.** Zdrowie to podstawa. To jest pojazd, który umożliwi zdrowie istotom żyjącym w trawie.



Kamila Witczak, 8 lat. **Toyota Fugu.** To jest moja Toyota Fugu. Moja Toyota Fugu napędzana jest na cztery konie! Chciałabym moją Toyotą Fugu bezpiecznie zwiedzać głębiny morskie.



Zosia Lesiak, 9 lat. **Kraina marzeń Toyoty.** Samochód-mysz.



Stanisław Łoskot, 9 lat. **Toyota Parabuch.** Moja toyota jeździ na parę wodną.



Filip Laskus, 7 lat. **Samochód marzeń.** Duży samochód widoczny dobrze nocą.



Jakub Pryba, 15 lat. **Samochód marzeń.** Wyścig ze światłem.



Stanisław Chodak, 10 lat. **Obseter.** Samochód przeznaczony do obserwacji terenowych.



Julia Sobiech, 11 lat. **Toyota Ant 4.** Pojazd stworzony jest dla miłośników przyrody. Zmniejsza ludzi, pozwala im obserwować przyrodę. Napędzany jest zasadą fotosyntezy.



Małgorzata Wrzeszcz, 12 lat. **Droga i woda.** Pojazd do podróży, może sunąć po wodzie oraz jechać po ziemi. Doskonała widoczność przez otwarte okna.



Jadwiga Zdziarska, 11 lat. **Super iQSPACAR.** Marzę o łatwych podróżach w kosmos, najlepiej własnym samochodem.



Anna Jakubiec, 12 lat. **Kolorowa toyota.** Samochód ma być bezpieczny dla środowiska i wygodny.



Marcin Wrzosek, 12 lat. **Toyota Monster-truck.** Właściciel tego samochodu może poruszać się po wszystkich górach z bardzo dużą prędkością bez żadnych przeszkód.



WYWIAD **LESZEK CICHY**

# Spieę z butami

*Z Leszkiem Cichym, jednym z najslawniejszych himalaistów, pierwszym zdobywcą Mount Everest zimą (dokonał tego 17 lutego 1980 roku) oraz klientem Toyoty, rozmawia Toyota News*

TEKST I RP ZDJĘCIA MIKOŁAJ URBANSKI



**Jest dzisiaj lekki mróz, a pan, jak przystało na pogromcę zimowych Himalajów, bez rękawiczek. Nie ma pan odmrożonych dłoni?**

Odmrożeń nie mam, a w mieście chodzę bez rękawiczek, bo z reguły je gubiłem. Dlatego nawet nie kupiłem skórzanych. Oczywiście biorę rękawiczki w góry. Na wyprawach trzeba mieć kilka par. Pierwsze wkładam długie, jedwabne. Wysoko, w obozach, nie zdejmuję ich nawet przygotowując posiłek lub jedząc. Następne zakładam ciepłe rękawiczki i na wierzch łapawice z goretexu.

**W latach 70. i 80 chodziliście w góry, w puchowych kurtkach. Sprawdzały się?**

Do tej pory, to jest chyba najlepsze, co można mieć. Tamte kurtki szyliśmy w Polsce, z polskiego puchu. To prawdopodobnie najlepszy puch na świecie. Kupowany w Chinach kilogram puchu z odzysku kosztuje 50 dolarów. Dla porównania nowy puch z Polski wyceniany jest na 1500 dolarów.

**Mówi pan o puchu niczym eskimos o śniegu, którego rozróżnia podobno ponad sto rodzajów. Ile pan rozpoznaje?**

Na pewno kilkanaście, które potrafiłbym wymienić i opisać różnice między nimi. Śnieg nie jest jednorodny, układa się w stokach warstwami. Twardnieje i czasem zamienia się w lód. Zależy to od gór. W Himalajach, które leżą na wschód od Karakorum, zimą nie ma śniegu – jest wywiewany przez silne wiatry, mało jest także opadów. Słynne fotografie Everestu z gołą, pozbawioną śniegu ścianą południowo-zachodnią są robione właśnie



Toyota Auris debiutowała w Polsce w 2008 roku, jako następcza Corolli hatchback. W 2010 roku została odświeżona z zewnątrz i w środku. Takim samochodem porusza się Pan Leszek Cichy.

zimą. Leżące głębiej Karakorum jest natomiast zaśnieżone. Jeżeli ktoś lubi ośnieżone wysokie góry, to powinien jechać do Karakorum. Tam w jedną dobę mogą spaść 3 metry śniegu.

**Czy to prawda, że te silne wiatry potrafią zwiewać ludzi i skąd tak porywiste powiewy?**

Na wysokości 9-10 tys. metrów wieją wiatry strumieniowe. Pędzą do 200 km/h i mają stałą temperaturę 52-55 stopni poniżej zera, zimą do -60 stopni. Czasami samoloty wykorzystują te wiatry do szybszego lotu. Zdarza się, że taki strumień obniży się o kilometr. W 1996 roku, złożona z ponad dwudziestu osób wyprawa wspięła się na Everest w bezwietrzną pogodę. Nagle na bezchmurnym dotąd niebie pojawiły się małe obłoki i temperatura błyskawicznie spadła o 10 stopni, zaczął dąć bardzo silny wichur. W tej wyprawie zginęło 12 osób. Innym razem ze szczytowej grani podejścia na K2, taki strumieniowy wiatr zwiął pięciu Ukraińców.

**Jak bronicie się przed niskimi temperaturami?**

Najbardziej narażone są uszy, nos i ręce. Dłonie najtrudniej chronić. Jest takie słynne stwierdzenie Andrzeja Zawady, że odmrażają się tylko ci, którzy nie myślą. Trzeba mieć świadomość własnego ciała. Jeżeli nie czujesz dłoni lub stóp, to już jest za późno. Aby uniknąć odmrożeń trzeba zakładać o numer większe buty, pojedyncze skarpety aby stopa miała luz i należy ruszać palcami. W wysokogórskich obozach, w nocy w śpiworach trzymamy buty, śpimy z nimi, dzięki czemu rano wkładamy stopy do ciepłego obuwia. Noga nie rozgrzałaby buta wymrożonego do minus dwudziestu stopni. Do tego warstwami ubranie, ale trzeba wyśrodkować ochronę przed zimnem i potrzebę zapewnienia swobody ruchów. Nie możemy ubierać się zbyt ciężko. Popatrzmy zresztą na pierwszych himalaistów – pod kurtkami mieli tweedowe marynarki.

**Oni jednak nie chodzili w góry zimą.**

To prawda. Gdy zaczynałem chodzić w góry w latach 70. modny był



ortalion, mało przewiewny, ale niestety nie przepuszczał potu, więc przede wszystkim kurtki oraz śpiwory, były nieprzyjemnie zimne i wilgotne, sztywniały na mrozie. W 1980 roku podczas wejścia na Everest mieliśmy ortalion nabłyszczany – przepuszczał wodę – deszcz także i to była jego jedyna wada.

**W jakich butach wspieście się na zimowy Everest?**

To były buty z Krosna, pomysłu Zawady. Najwięcej ciepła traci się przez podeszwę, więc Zawada zaproponował korek. Podeszwa miała 5 cm grubości i to było ciut za dużo. Chodziliśmy jak na koturnach, ale buty były ciepłe. Górna część była nieco za



mięka, ale ten pomysł wykorzystują do dziś wszyscy producenci wspinaczkowego obuwia. My mieliśmy cholewki za kostkę, teraz wydłużona jest pod kolano.

#### **A jak zmieniał się sprzęt alpinistyczny?**

Czekan z tamtych czasów dzisiaj pewno byłby zwykłą laską do podpierania się. A jak się raki do butów zmieniły! Początkowo miały 6 zębów, potem osiem, wszystkie w dół. Dla wspinaczki po pionowych ścianach producenci dodali jeszcze z przodu dwa zęby, tym razem w poziomie. A najnowsze modele mają trzynaście zębów – dodatkowe umieszczone są ukośnie z przodu. Pierwsze raki mocowane były do butów tasiemka-

mi, kłopotliwymi i czasochłonnymi do wiązania na mrozie, trudnymi do rozsoplania. Teraz automat – działa jak wiązanie narciarskie.

#### **Skoro na zimowych himalaistach czekało tyle trudności, dlaczego Polacy zdecydowali się na takie niewygody?**

To wynikało ze sportowej żyłki. Wszystkie czternaście 8-tysięczników zostało zdobyte w latach 1953-1960, gdy Polacy nie mogli wyjeżdżać. Pierwsza poważna polska wyprawa wyruszyła w 1971 roku. Polacy skoncentrowali się na niezdobytach 7-tysięcznikach oraz na innych niezdobytach bocznych wierzchołkach 8-tysięczników. Do tej pory najliczniejszą grupę zdobywców 25 najwyż-

szych punktów Ziemi stanowią Polacy. Potem wyznaczaliśmy nowe, trudniejsze drogi. Logiczną konsekwencją było zdobywanie szczytów zimą.

#### **Władze nie przeszkadzały?**

Kłopoty mieliśmy nie z władzami PRL-u, bo im zależało na reklamie kraju, ale Pakistanu lub Nepalu – w zależności od położenia góry, na którą chcieliśmy wejść. Nikt zimą w góry nie chodził. Pozwolenie na zimowe wejście na Everest dostaliśmy na druku Królestwa Nepalu, na którym skreślono wydrukowane słowa „lato” oraz „jesień” i ręcznie dopisano „zima”. Z czternastu 8-tysięczników zdobytych zimą zostało 11, w tym 8 przez Polaków.

**Pomysłodawcą zimowych wejść był Andrzej Zawada. Kto to był?**

To był pełen oroku człowiek z biglem. Potrafił pięknie snuć opowieści. Czasami w schronisku, nie rozpoznany siadał z herbatą i zaczynał mówić. Już po krótkim czasie wszyscy byli skupieni wokół niego. A on przerywał wątek jednej opowieści, wyznaczał człowieka, żeby pamiętał w którym momencie przerwał i zaczynał dygresję. Raz związał cztery takie dygresje sprawdzając, czy wyznaczeni pamiętali na czym każdą z nich przerwał. Był duszą towarzystwa. Do tego miał charyzmę i pomysły.

**Czy uczestnicy wyprawy już na początku wiedzą kto będzie atakował szczyt?**

Nie, to jest nie do ustalenia. Nikt nie wie, kto np. zapadnie na chorobę wysokogórską, a może zdarzyć się to każdemu. Hilary, pierwszy zdobywca Everestu, cierpiał na nią i już nigdy nie wszedł na wysokie góry. Nie wiadomo także kto, jak się zaaklimatyzuje i jaką będzie miał formę. Kondycja rośnie do czwartego-szóstego tygodnia, potem stabilizuje się. Widać to po szybkości marszu. Pierwszy odcinek z bazy idziemy przez 6 godzin, a po dwóch tygodniach ta trasa zajmuje nam 2 godziny. Organizm wytwarza więcej czerwonych krwinek i absorbuje więcej tlenu z powietrza. Na poziomie morza absorbujemy 20 procent zawartego w powietrzu tlenu. Wysoko, czerwonych ciałek mamy dwa razy więcej i absorbujemy do 40 procent tlenu.

**A konflikty wśród zespołu nie powodują zmian planów?**

Raczej pozwalają wypracować optymalny moment ataku na szczyt. Choć zdarzają się wyprawy, które z powodu kłótni nie zdobyły góry. Wiadomo, że każdy ma ambicję wejścia na szczyt, ale wszystkim się to nie uda. Z reguły wyłączeni są funkcyjni, jak np. kierownik wyprawy. Jak schodziliśmy z wierzchołka Everestu zimą, cała 20-osobowa grupa była bardzo szczęśliwa. Przez całą wyprawę nie było kłótni, bo warunki były nad wyraz trudne

i wszyscy musieliśmy bardzo się starać, żeby osiągnąć cel wyprawy. Gdy zeszliśmy do bazy koledzy przygotowali ciastka. Nigdy potem nie jadłem ciasta na wysokości 5300 m. Na dodatek ktoś przypomniał sobie, że mamy dwa szampany. Z całą atencją otworzyliśmy je i... nic. Były zamrażnięte na kość, ale butelki nie pękły. Podgrzaliśmy je we wrzątku. Jedyny raz piłem szampana po podgrzaniu.

**Z tym wrzątkiem chyba pan przesadza...**

Jest pojęcie wrzątku wysokogórskiego. Z powodu niskiego ciśnienia na wysokości np. ok. 8 tys. m woda wrze

**LESZEK CICHY**

ur. 14 listopada 1951 roku w Pruszkowie, absolwent Politechniki Warszawskiej, geodeta, alpinista, finansista i przedsiębiorca.

**Wyprawy:**

**1974** – pierwsze wejście na Shispare (7611 m)

**1980** – pierwsze wejście zimowe na Everest (8848 m)

**1984** – nowa droga na Kanczendzongę Zachodnią (8505 m)

**1987** – nowa droga na Aconcaguę (6960 m)

**1989** – Mount McKinley

**1998** – Mount Vinson

Jako pierwszy Polak skompletował Koronę Ziemi

w temperaturze nieco ponad 60 stopni Celsjusza. Torebkę herbaty można wyjąć ze szklanki palcami i jeszcze da się nią umyć twarz.

**Od kilku lat organizuje pan komercyjne wyprawy. Czy poza górami jeździ pan w inne miejsca?**

Nie szukam ekstremalnie trudnych miejsc, bo nie o to w tych wyjazdach chodzi. Lubię jeździć tam, gdzie nie ma przewodników, albo przynajmniej wypoczynkowych hoteli. Co rok jestem w Islandii; to kraj fantastycz-

nych kształtów wytworzonych przez wulkany. W Nowej Zelandii wylewy lawy wulkanicznej po kilku latach są zarośnięte, zaś w Islandii wszystko jest widoczne jak na dłoni. Na spodzie jest lawa np. z XVII wieku, potem warstwa magmy XIX-wiecznej i wreszcie najnowsza. Im ciemniejsza, tym młodsza, bo wraz z utlenianiem jaśnieje. W Islandii 99 procent erupcji wulkanów zachodzi spokojnie, bo lawa jest rzadka i swobodnie wypływa ze szczelin. Gwałtowne wybuchy zdarzają się tylko wtedy, gdy lodowiec zatka ujście lawy.

**Czym porusza się pan w czasie wypraw?**

Moim ulubionym samochodem jest Land Cruiser. Podczas dziesięciu wypraw do Islandii przejechałem nim ponad 30 tys. km. Auto ma nadmiar mocy, jest komfortowe, wysoko zawieszone. Czuję się w nim pewnie. Land Cruisera używam także w innych krajach, np. w Maroku, gdzie doskonale sprawuje się w górach Atlasu i na Saharze.

**A jak zaczęła się pańska przygoda z motoryzacją?**

Po zdobyciu Everestu Główny Komitet Kultury Fizycznej i Sportu dał nam 5 talonów na Maluchy. Krzysztof Wielicki, z którym zdobyłem szczyt, pracował w FSM w Tychach i dostał auto z fabryki, więc talonu nie potrzebował. Przypadł on mi, odebrałem samochód, ale nie miałem prawa jazdy, które szybko robiłem. Egzamin zdałem nawet za pierwszym razem i dokument odebrałem w piątek, a w sobotę z Krzyśkiem i rodzinami wyjechaliśmy w dwa Maluchy do Włoch. Wszystko skończyło się dobrze. Potem miałem jeszcze jednego Malucha, Poloneza, kilka aut służbowych, w tym RAV4 i od 2007 roku jeżdżę Aurisem. Pierwszy był dieslem z bardzo wygodnym w mieście automatem, na trasie spalał poniżej 5 litrów na 100 km. Teraz mam Aurisa benzynowego, który co prawda pali więcej od diesla, ale benzyna jest tańsza od oleju napędowego.

Dziękujemy za rozmowę ■

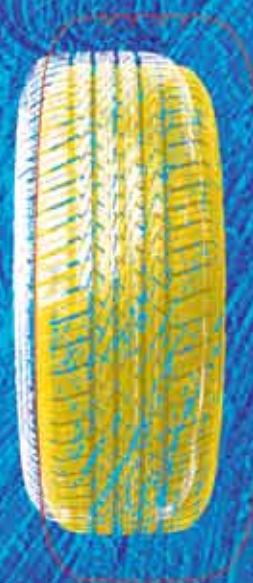
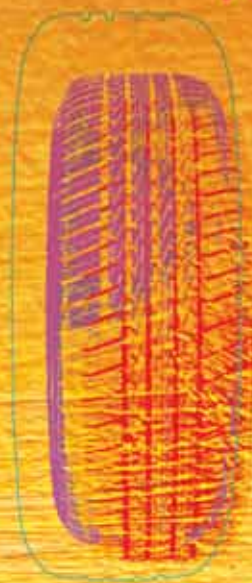
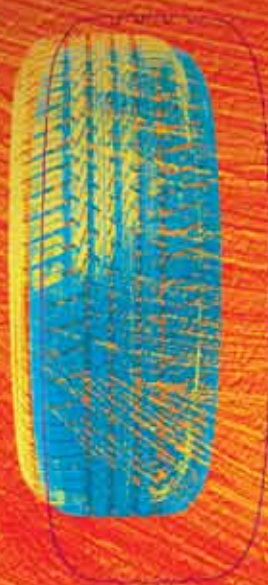




# Cztery sztuki na lato



TOYOTA



## Zmień opony na letnie i poruszaj się bezpiecznie.

Opony niejednokrotnie są wystawiane na ciężkie próby. Dlatego tak ważny jest ich dobry kontakt z podłożem zapewniający bezpieczeństwo podczas jazdy. Odpowiednie opony letnie to pewność i spokój na każdym rodzaju nawierzchni. Odwiedź Autoryzowany Serwis Toyoty i skorzystaj z naszej oferty opon letnich renomowanych producentów.

**Nasi konsultanci pomogą Ci wybrać odpowiedni rodzaj opon dla Twojego auta. Szerokiej drogi!**

**Toyota**  
**Accessories**  
**Create Your Car**

[www.toyota-akcesoria.pl](http://www.toyota-akcesoria.pl)

**Today  
Tomorrow  
Toyota**

# LISTA AUTORYZOWANYCH DEALERÓW TOYOTY W POLSCE

AUTO PARK	Białystok	Tel.:	85 662 70 70
CONCEPT	Bielsko-Biała	Tel.:	33 819 00 45
JAWORSKI AUTO	Bydgoszcz	Tel.:	52 375 71 75
CZAJKA-AUTO	Bytom	Tel.:	32 787 79 00
CZAJKA-AUTO	Chorzów	Tel.:	32 349 79 00
TOYOTA CZĘSTOCHOWA M.G. CENTRUM	Częstochowa	Tel.:	34 367 51 51
KNEDLER SJ	Elbląg	Tel.:	55 236 09 00
G.P. AUTO	Elk	Tel.:	87 621 07 70
CARTER	Gdańsk	Tel.:	58 340 22 22
TOYOTA CHWASZCZYNO	Gdynia	Tel.:	58 520 94 10
TOYOTA RUMIA	Gdynia/Rumia	Tel.:	58 520 94 10
CAR SYSTEM	Gorzów Wlkp.	Tel.:	95 729 70 40
TOYOTA MIKOŁAJCZAK	Kalisz	Tel.:	62 760 56 00
M.G. CENTRUM	Katowice	Tel.:	32 200 80 00
TOYOTA ROMANOWSKI	Kielce	Tel.:	41 332 83 33
TOYOTA KAMIŃSKI	Konin	Tel.:	63 249 17 77
TOYOTA KOSZALIN	Koszalin	Tel.:	94 341 02 82
INTER CAR NOWAK	Kraków	Tel.:	12 261 37 37
INTER CAR NOWAK	Kraków	Tel.:	12 639 29 29
ANWA	Kraków	Tel.:	12 297 26 92
TOYOTA MIKOŁAJCZAK	Leszno	Tel.:	65 529 63 13
TOYOTA LUBIN	Lubin	Tel.:	76 749 99 99
AUTO PARK	Lublin	Tel.:	81 534 14 00
AMX ŁÓDŹ	Łódź	Tel.:	42 225 26 00
TOYOTA ŁÓDŹ	Łódź	Tel.:	42 656 90 90
TOYOTA NOWOGARD	Nowogard	Tel.:	91 392 57 00
TOYOTA KOBOS	Nowy Sącz	Tel.:	18 441 50 50
MIR - WIT	Olsztyn	Tel.:	89 521 49 90
AUTOSALON SZIC	Opole	Tel.:	77 451 41 05
CAROLINA CAR COMPANY S.J.	Ostrołęka	Tel.:	29 760 38 28
TOYOTA UKLEJA	Piła	Tel.:	67 210 51 00
TOYOTA GRAŻYNA I ANDRZEJ KOMPIŃSCY	Płock	Tel.:	24 264 14 79
TOYOTA BOŃKOWSCY	Poznań/Komorniki	Tel.:	61 849 45 00
TOYOTA FIETZ	Poznań	Tel.:	61 872 35 00
TOYOTA UKLEJA	Poznań	Tel.:	61 811 75 70
TOYOTA ROMANOWSKI	Radom	Tel.:	48 369 90 11
TOYOTA KONSEK RYBNIK	Rybnik	Tel.:	32 432 90 40
DAKAR	Rzeszów	Tel.:	17 855 52 88
TOYOTA AUTO PODLASIE	Siedlce	Tel.:	25 633 41 10
AMS ANETTA I MARIUSZ STANIUK	Słupsk	Tel.:	59 848 20 00
TOYOTA KONSEK SOSNOWIEC	Sosnowiec	Tel.:	32 363 26 70
TOYOTA-SACAR	Stalowa Wola	Tel.:	15 844 82 50
KOZŁOWSKI	Szczecin	Tel.:	91 464 41 60
TOYOTA KOBOS	Tarnów	Tel.:	14 622 30 26
TOYOTA BEDNARSCY	Toruń	Tel.:	56 639 88 00
JANCAR JAN KOŁODZIEJ	Tychy	Tel.:	32 329 81 03
TOYOTA WAŁBRZYCH NOWAKOWSKI	Wałbrzych	Tel.:	74 648 17 00
JAWORSKI AUTO	Włocławek	Tel.:	54 411 26 66
ALAN AUTO	Wrocław	Tel.:	71 354 80 10
TOYOTA NOWAKOWSKI	Wrocław Bielany	Tel.:	71 799 60 60
TOYOTA - BIELANY	W-wa Bielany	Tel.:	22 832 33 33
CHODZEŃ	W-wa Czerniakowska	Tel.:	22 851 51 51
TOYOTA W&J WIŚNIEWSKI	W-wa Izabelin	Tel.:	22 429 16 00
TOYOTA MARKI WŁADYSŁAW CYGAN	W-wa Marki	Tel.:	22 763 70 00
TOYOTA OKĘCIE PRESTIGE AUTO	W-wa Okęcie	Tel.:	22 492 00 00
CHODZEŃ	W-wa Piaseczno	Tel.:	22 757 00 25
TOYOTA RADOŚĆ	W-wa Radość	Tel.:	22 615 30 30
TOYOTA WŁOCHY	W-wa Włochy	Tel.:	22 578 00 50
TOYOTA WOLA CAROLINA CAR COMPANY	W-wa Wola	Tel.:	22 492 55 55
TOYOTA ŻERAŃ	W-wa Żerań	Tel.:	22 590 70 00
TOYOTA JA-NOW-AN GLIWICE ZABRZE	Zabrze	Tel.:	32 276 27 70
AVES	Zduńska Wola	Tel.:	43 825 54 90
J.P.J. AUTO	Zielona Góra	Tel.:	68 457 57 57

